



CHANTIER

du Nouveau Parc des Expositions
& Centre de Conventions

FLASH INFO TRAVAUX

MISE EN IMPASSE DU CHEMIN DE L'ENSEIGURE

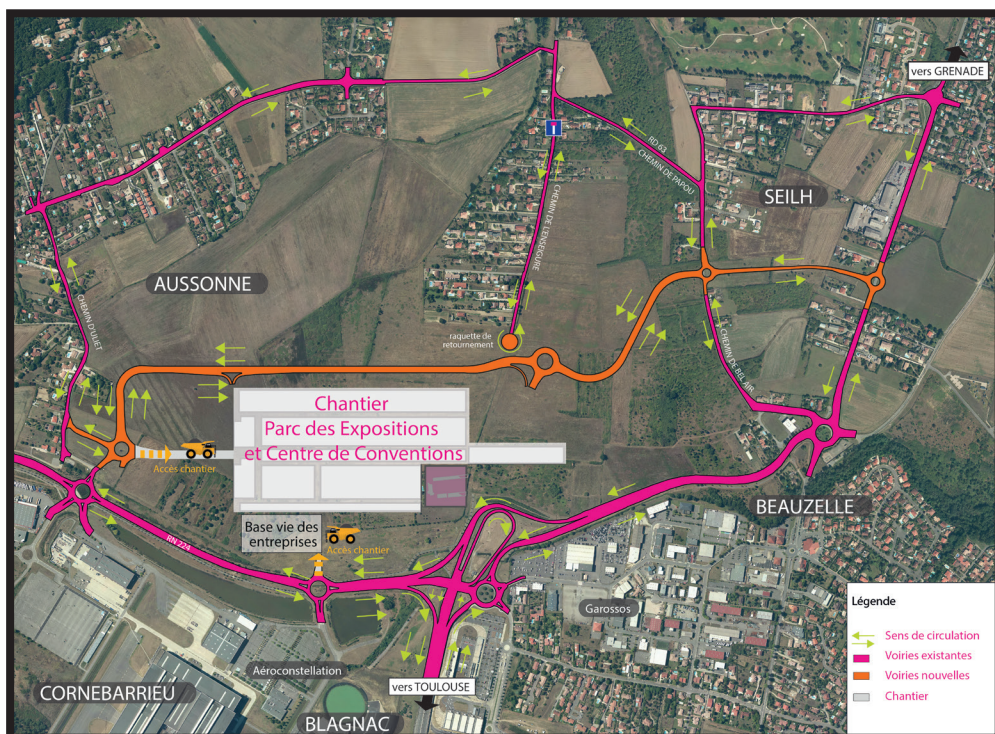
La réalisation des infrastructures routières qui desserviront le nouveau Parc des Expositions et Centre de Conventions, et amélioreront le maillage du secteur, avance !

Le nouveau barreau routier, qui reliera la route de Toulouse à la voirie déjà mise en service cet été, sera ouvert à la circulation dès la semaine du 4 décembre 2017.

A compter de cette date, et comme prévu au plan général des travaux, le chemin de l'Enseigure sera mis en impasse.

Retrouvez le plan de circulation au verso !

Plan de circulation à partir de la semaine du 4 décembre 2017



Nous veillons à minimiser les perturbations du chantier et vous remercions de votre compréhension.