

PEX

PARC DES EXPOSITIONS CENTRE DE CONVENTIONS CONGRES

Réunion entreprises - Vendredi 9 mars 2018



Pilotage :

europolia
apla • toulouse métropole

Financement :



toulouse
métropole



MONTAGE DU PROJET



Convention de
délégation
de maîtrise d'ouvrage
+ fonds de concours

toulouse
métropole



Conventions de financement



*Maître d'ouvrage délégué
(bâtiment + infrastructures + tramway) + pôle économique*



Groupement de maîtrise d'œuvre – OMA mandataire
Puig Pujol Associés - Taillandier Architectes Associés - Ingerop Conseil &
Ingénierie - Battle i Roig - Ducks Sceno - Abilis Ergonomie - DHV - 8'18''

OMA





LE PARC DES EXPOSITIONS CENTRE DE CONVENTIONS & CONGRÈS

UN PROJET CONÇU PAR

OMA

REM KOOLHAAS

**Airbus
Usine Lagardère**

**4 500 places de parking
dont 3 000 pl. en parking silo**

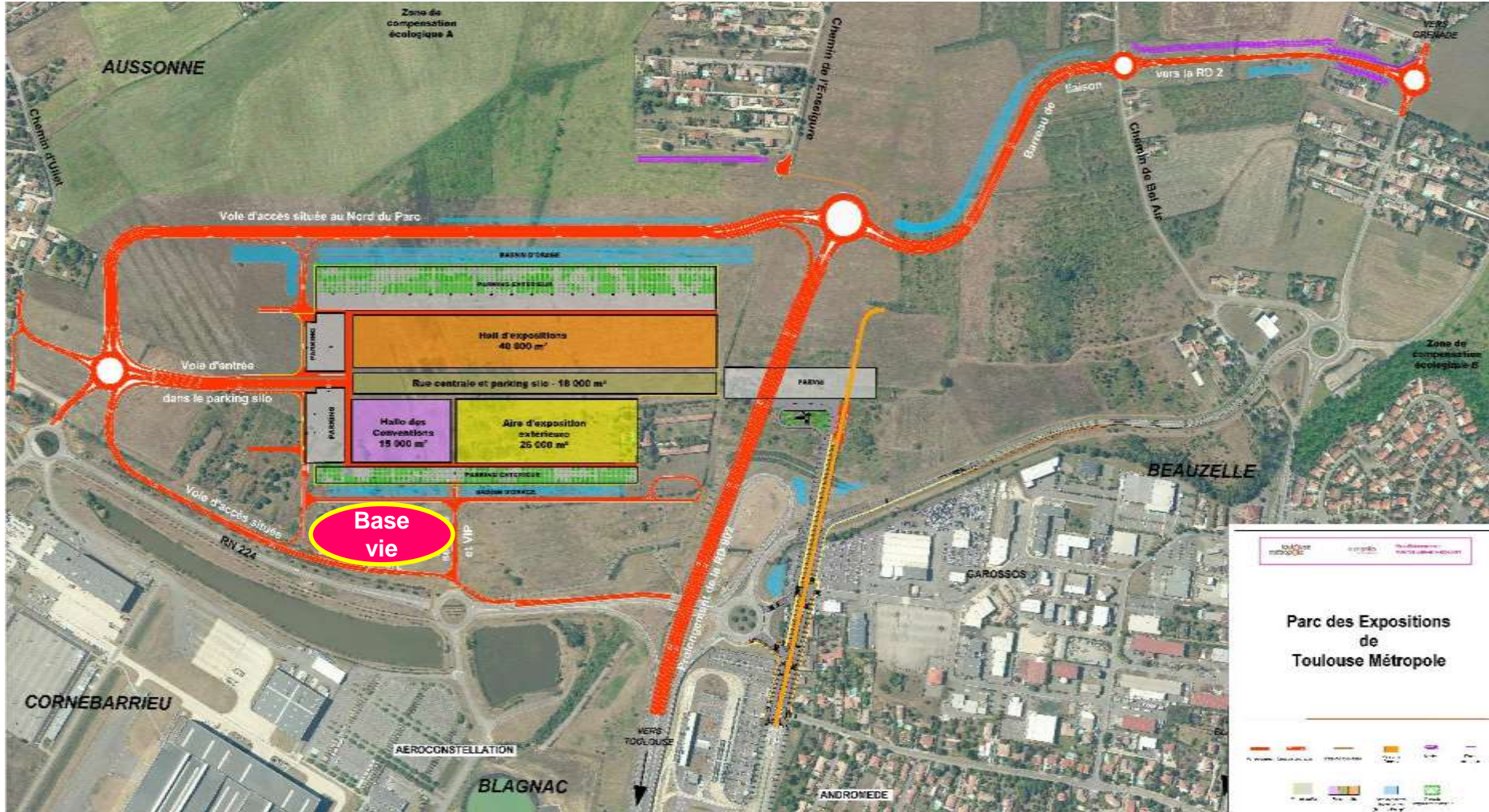
**Un centre de conventions &
congrès de 1 000 à 10 000 pers.**

**Un hall d'expositions
de 40 000 m²**





LE PLAN GÉNÉRAL DES TRAVAUX : 3 ANS DE CHANTIER





LANCEMENT DES TRAVAUX : AUTOMNE 2016

LIVRAISON : PRINTEMPS 2020





DU PARVIS VERS LE HALL D'EXPOSITIONS



© Les yeux carrés





SOUS LE PARKING SILO: LA RUE CENTRALE L'ESPACE BAR





LE GRAND HALL D'EXPOSITION





UNE MEZZANINE DU GRAND HALL D'EXPOSITION





LE CENTRE DE CONVENTIONS





LE CENTRE DE CONVENTIONS





UN CENTRE DE CONVENTIONS ET CONGRÈS MULTIFONCTIONNEL





UN CENTRE DE CONVENTIONS ET CONGRÈS MULTIFONCTIONNEL





UN CENTRE DE CONVENTIONS ET CONGRÈS MULTIFONCTIONNEL



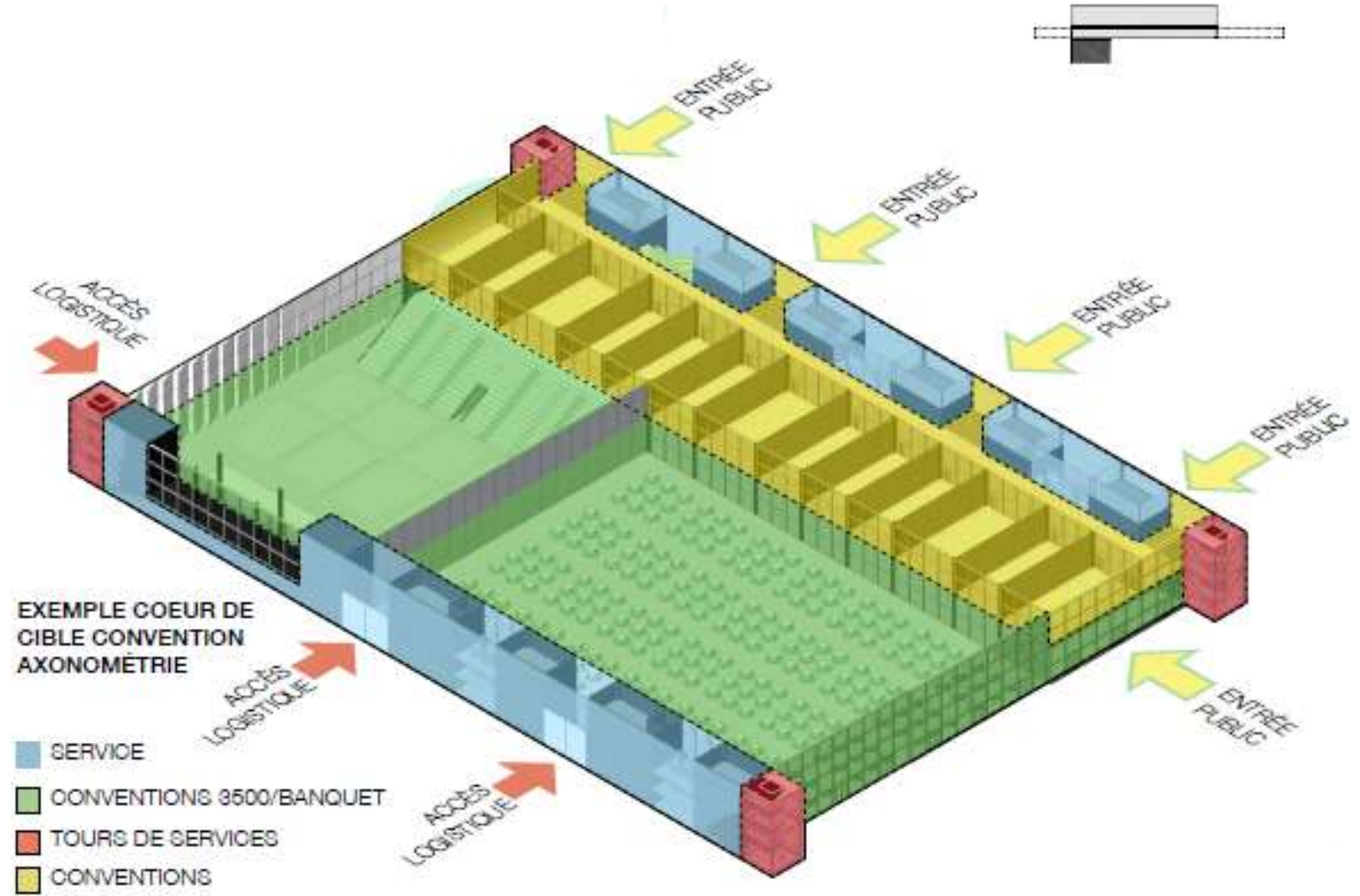


UN CENTRE DE CONVENTIONS ET CONGRÈS MULTIFONCTIONNEL





DES CONGRÈS....





DES SALLES DE RÉUNION, UN ESPACE FLEXIBLE





LES TRAVAUX RÉALISÉS EN 2017



Mi-mai

- Début de réalisation des murs béton du grand hall et parking silo

Fin juillet

- Mise en service du 1^{er} tronçon routier

Novembre

- Début du montage de la charpente du grand Hall

Décembre

- Mise en service du 2^{ème} tronçon routier
- Pose du 1^{er} mur du Centre de Conventions



CARTE CIRCULATION AUTOUR DU PARC DES EXPOSITIONS
ET CENTRE DE CONVENTIONS

1^{er} SEMESTRE 2018

2 km de voirie déjà créés et mis en service

AUSSONNE

SEILH

Chantier
Parc des Expositions
et Centre de Conventions

BEAUZELLE

Base vie des
entreprises

Garossos

CORNEBARRIEU

Aéroconstellation

BLAGNAC

vers TOULOUSE

vers GRENADE

Légende

- Sens de circulation
- Voiries existantes
- Voiries nouvelles
- Circulation perturbée
- Chantier



0 50 100 m

europolia
apla • toulouse métropole

juillet 2017

www.toulouse-euro-expo.com



LES TRAVAUX À VENIR DE 2018 À 2020



1^{er} semestre 2018

- Façades sur le Hall d'expositions et du parking en silo
- Gros œuvre du centre de conventions et congrès

2^{ème} semestre 2018

- Mise en service du prolongement de la RD 902
- Second œuvre Hall d'expositions et rue centrale
- Charpente et façades Centre de conventions

1^{er} semestre 2019

- Réalisation des parkings exposants et de l'aire extérieure
- Lots techniques tous bâtiments
- Travaux du tramway

2^{ème} semestre 2019

- Second œuvre et finitions hall d'expo, parking et centre de convention
- Travaux tramway

Mars-avril 2020

- Livraison technique hall d'exposition, centre de convention, parking silo et tramway



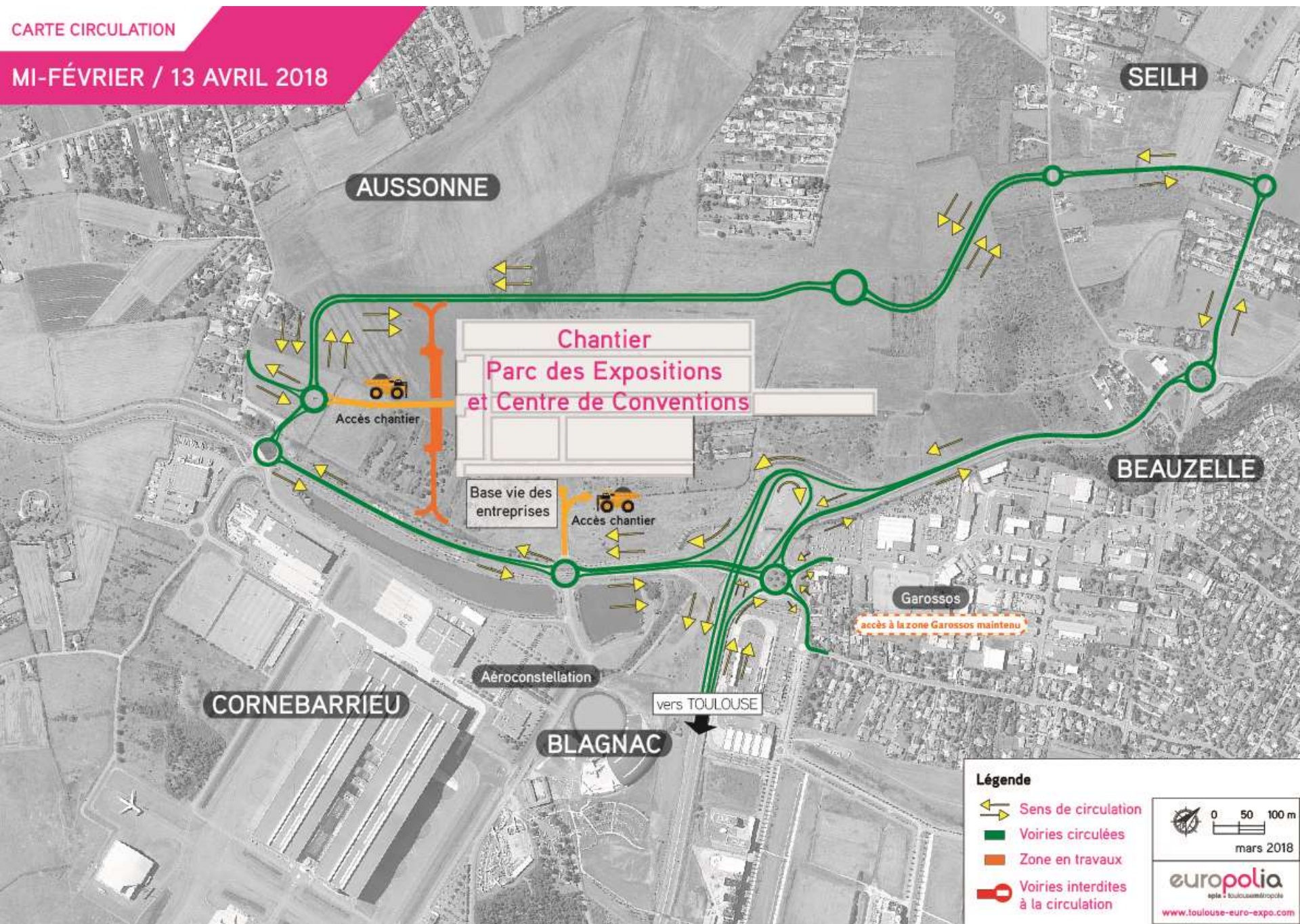


LES PRINCIPES D'ORGANISATION DES TRAVAUX SUR VOIRIE

- Une **circulation maintenue** pendant la durée du chantier, **déviée de manière ponctuelle** pour assurer la réalisation des ouvrages
- Une **signalisation routière déployée en amont** des travaux et des déviations, adaptée à l'avancement du chantier
- **Des accès** aux services, commerces, activités et riverains **maintenus**
- **Des entreprises sensibilisées** pour minimiser les nuisances
- Une information continue sur le site toulouse-euro-expo.com
- **Un médiateur de chantier** à l'écoute :

François DUMAS au **06 28 59 67 29**





AUSSONNE

SEILH

Chantier
Parc des Expositions
et Centre de Conventions

Accès chantier

Base vie des
entreprises

Accès chantier

BEAUZELLE

Garossos

accès à la zone Garossos maintenu

Aéroconstellation

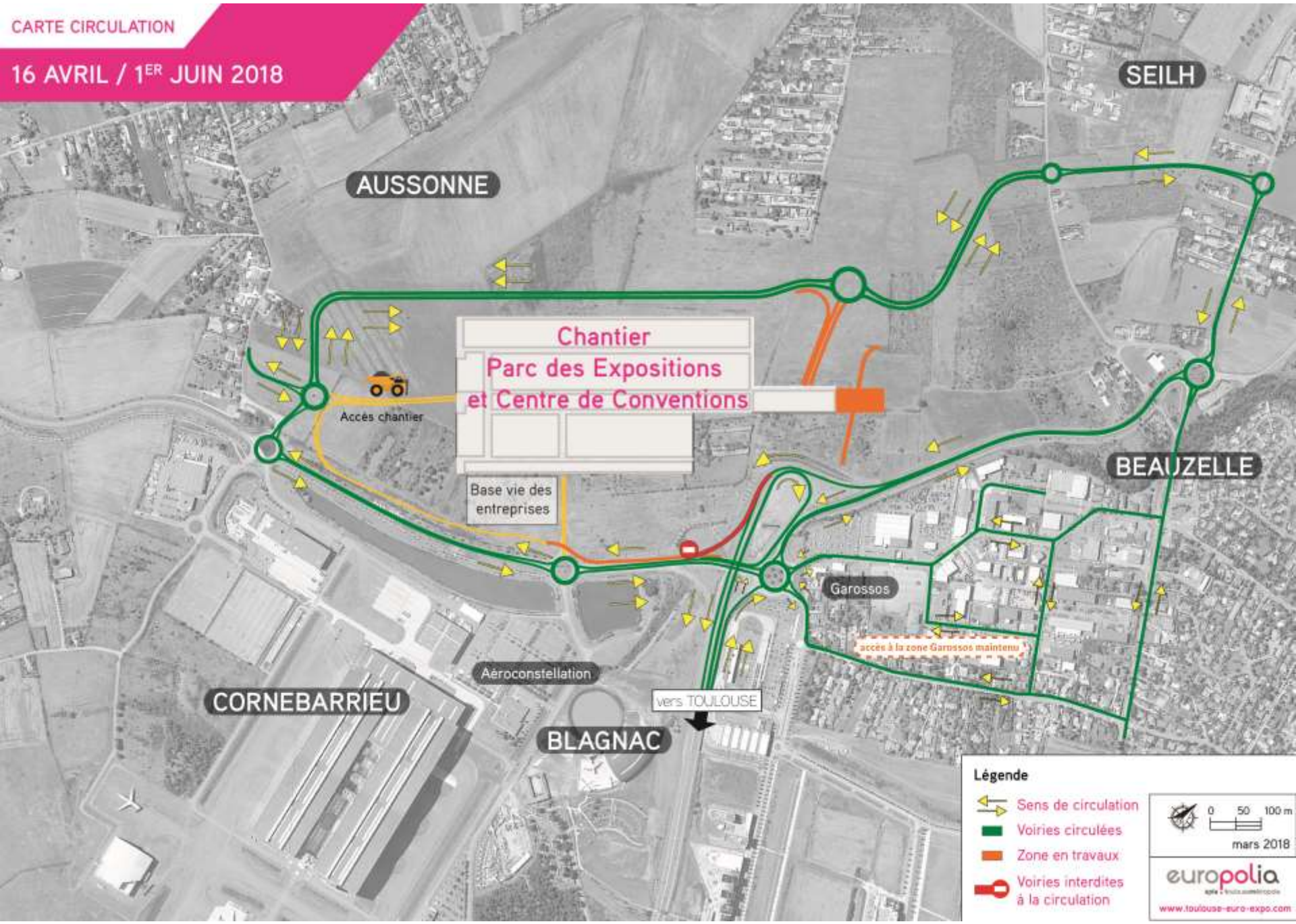
CORNEBARRIEU

vers TOULOUSE

BLAGNAC

- Légende**
- Sens de circulation
 - Voiries circulées
 - Zone en travaux
 - Voiries interdites à la circulation





Chantier
Parc des Expositions
et Centre de Conventions

Accès chantier

Base vie des entreprises

Garossos

accès à la zone Garossos maintenu

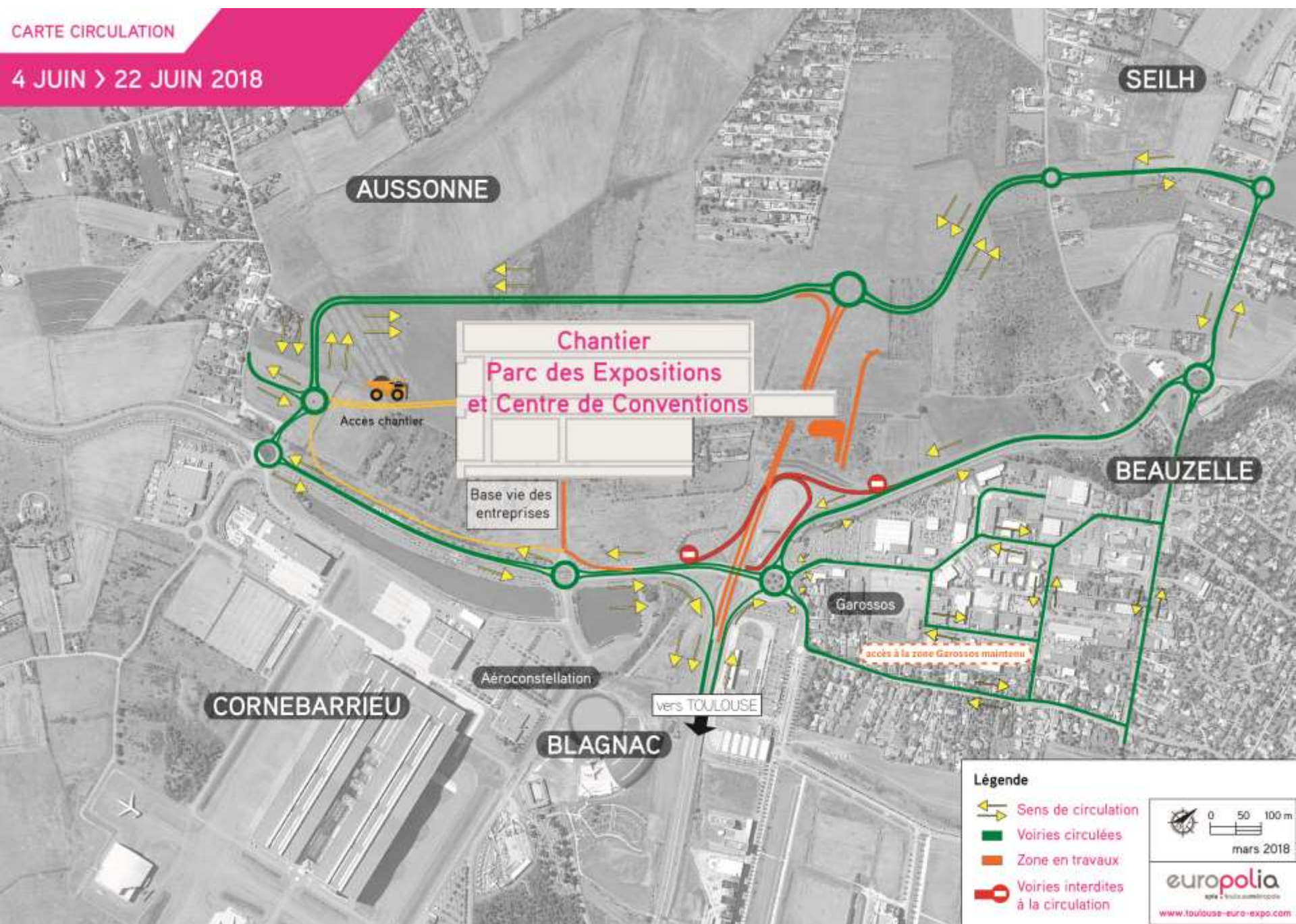
Aéroconstellation

vers TOULOUSE

Légende

-  Sens de circulation
-  Voiries circulées
-  Zone en travaux
-  Voiries interdites à la circulation





Chantier
Parc des Expositions
et Centre de Conventions

Accès chantier

Base vie des entreprises

Garossos

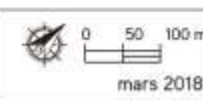
accès à la zone Garossos maintenu

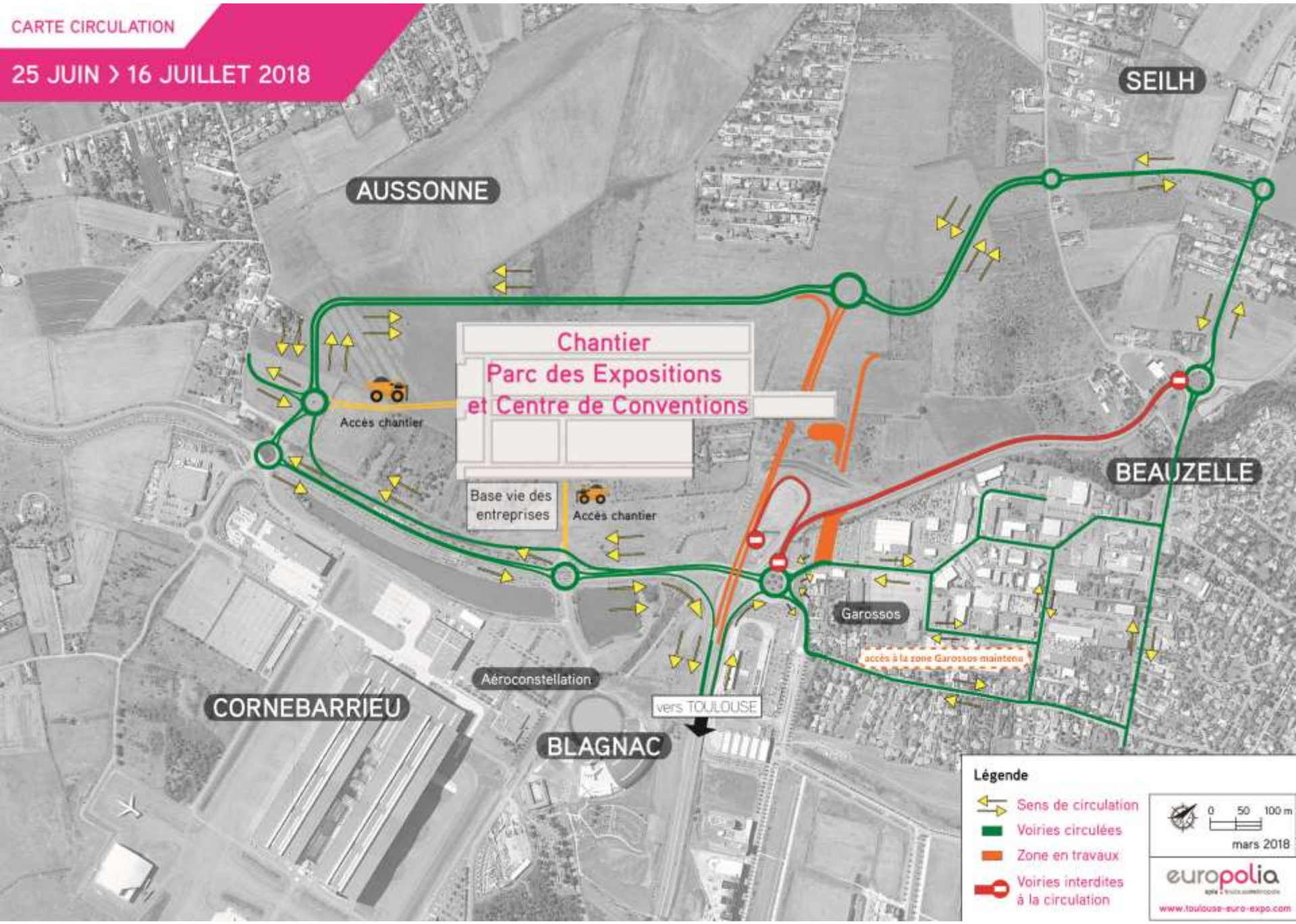
Aéroconstellation

vers TOULOUSE

Légende

- Sens de circulation
- Voiries circulées
- Zone en travaux
- Voiries interdites à la circulation





Chantier
Parc des Expositions
et Centre de Conventions

Accès chantier

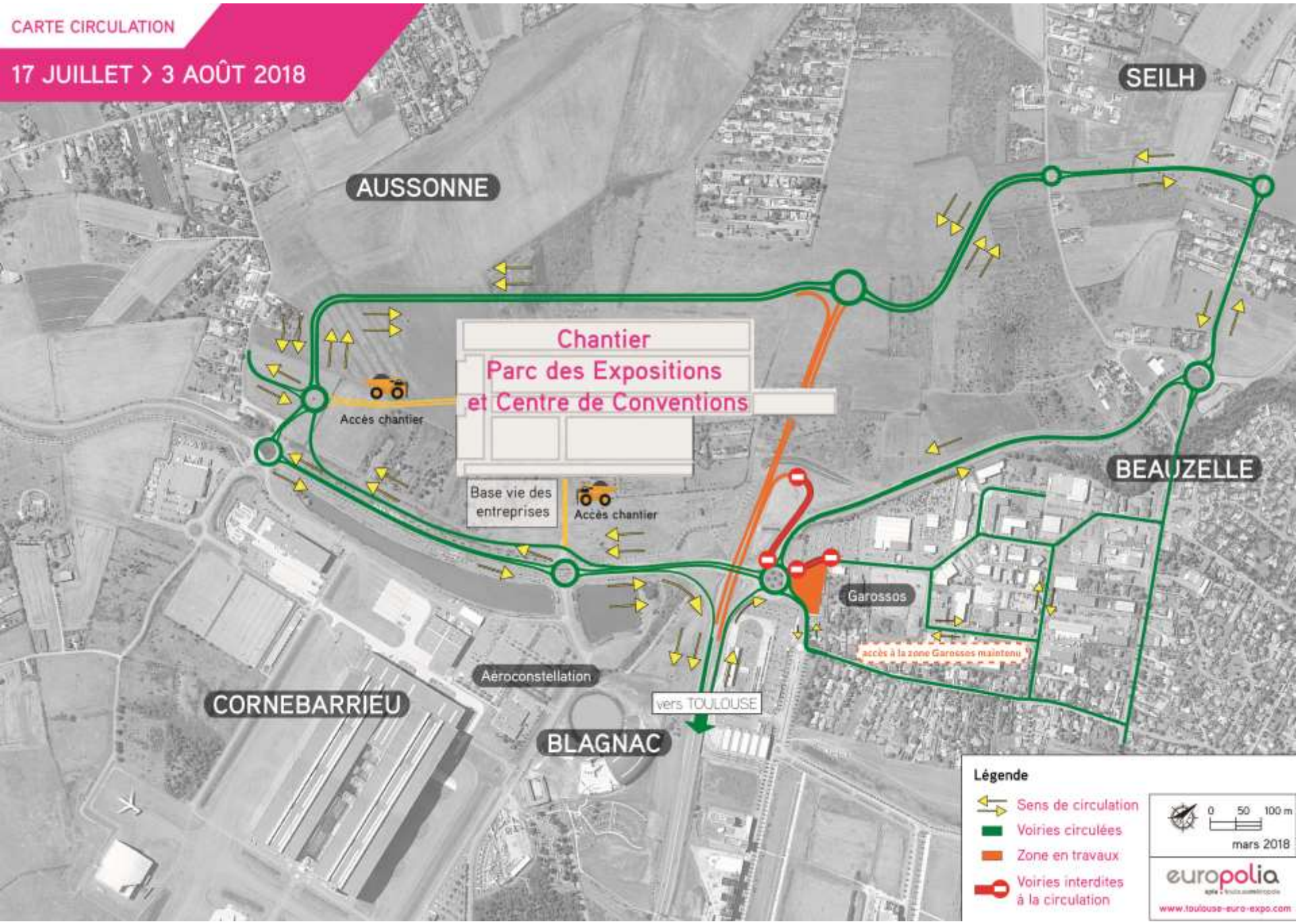
Base vie des entreprises

Accès chantier

Légende

- Sens de circulation
- Voiries circulées
- Zone en travaux
- Voiries interdites à la circulation





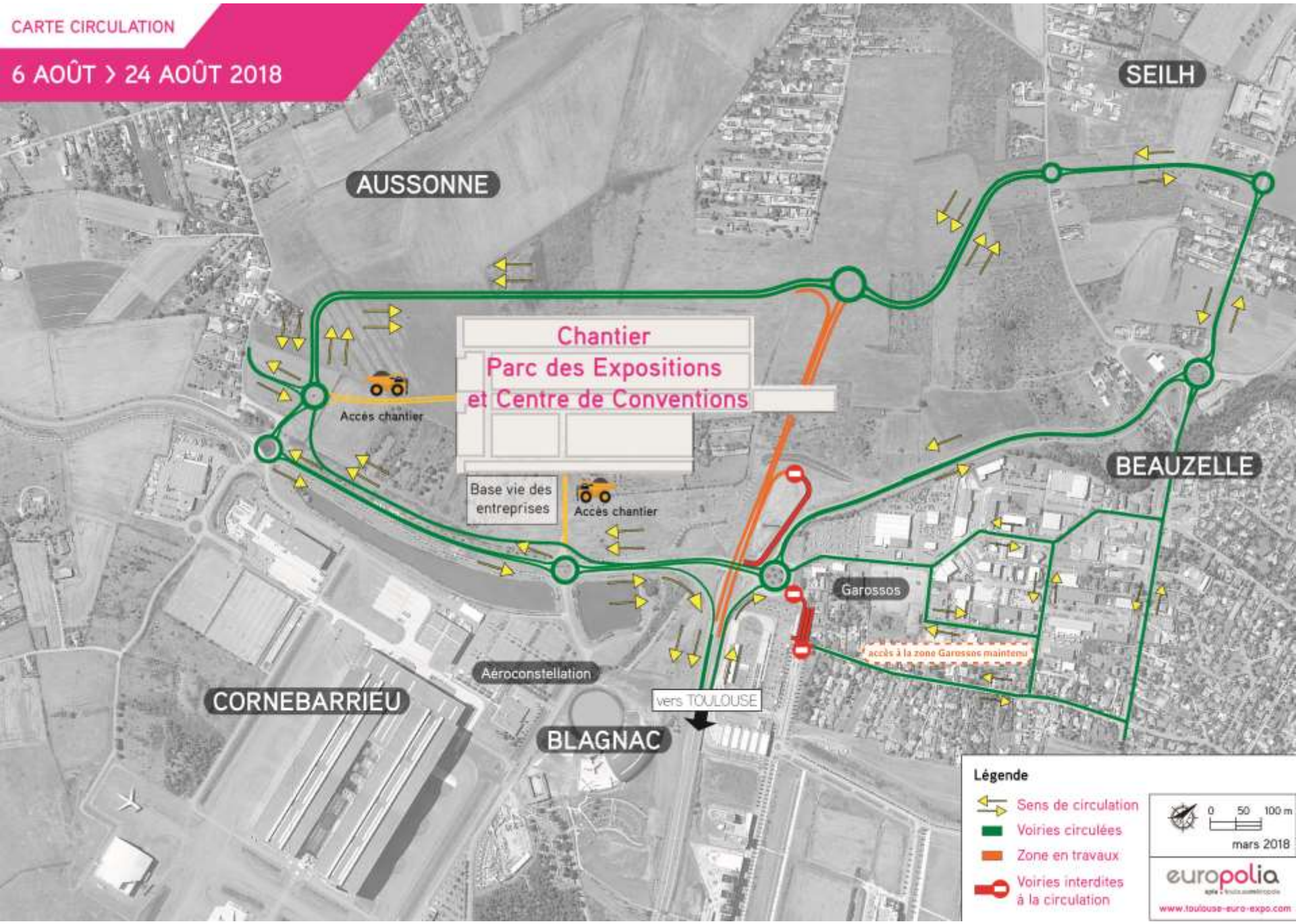
Chantier
Parc des Expositions
et Centre de Conventions

Légende

- Sens de circulation
- Voiries circulées
- Zone en travaux
- Voiries interdites à la circulation

mars 2018

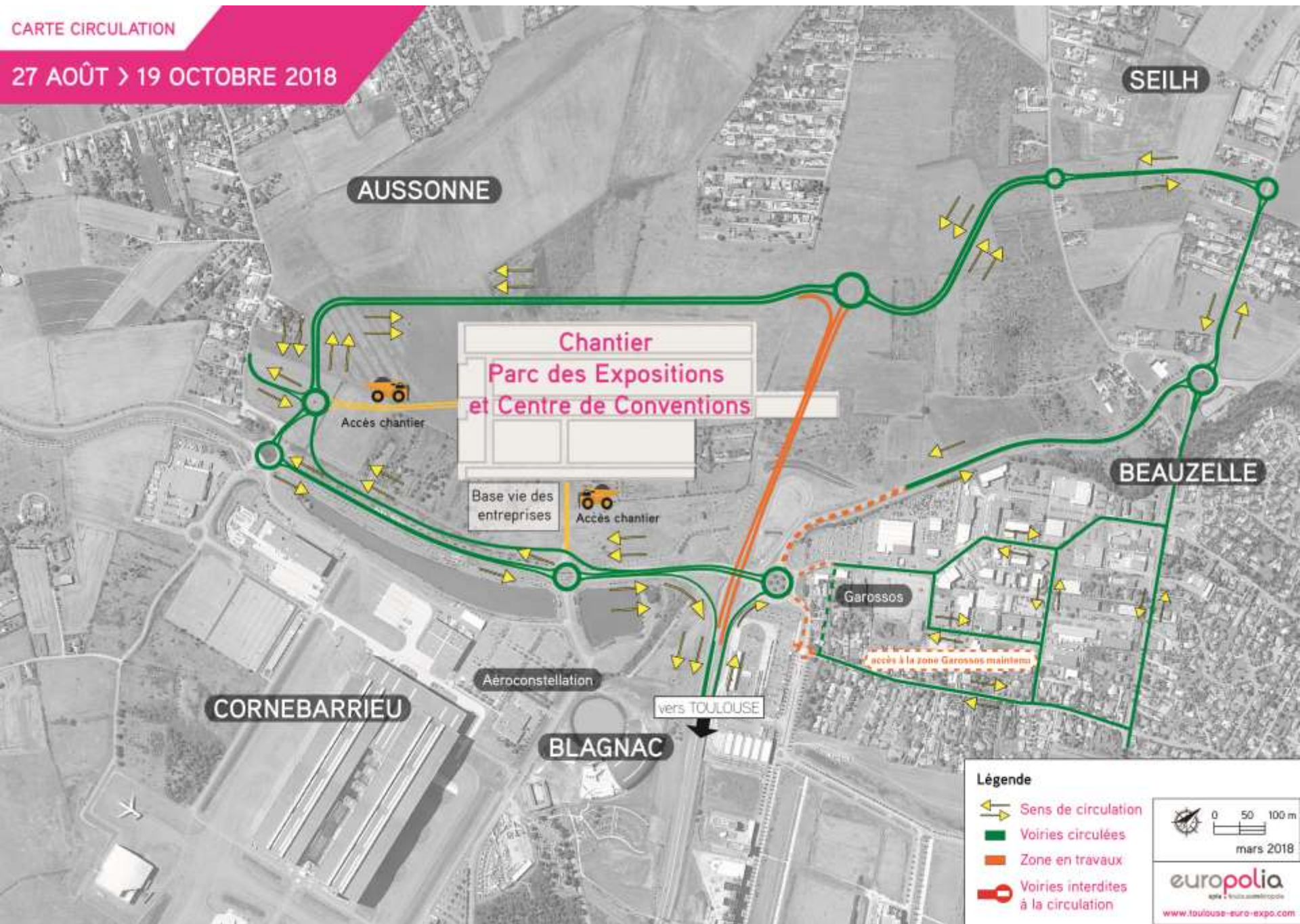
europolia
Agglo 2 Euro-Expo-Toulouse
www.toulouse-euro-expo.com



Chantier
Parc des Expositions
et Centre de Conventions

- Légende**
- Sens de circulation
 - Voiries circulées
 - Zone en travaux
 - Voiries interdites à la circulation

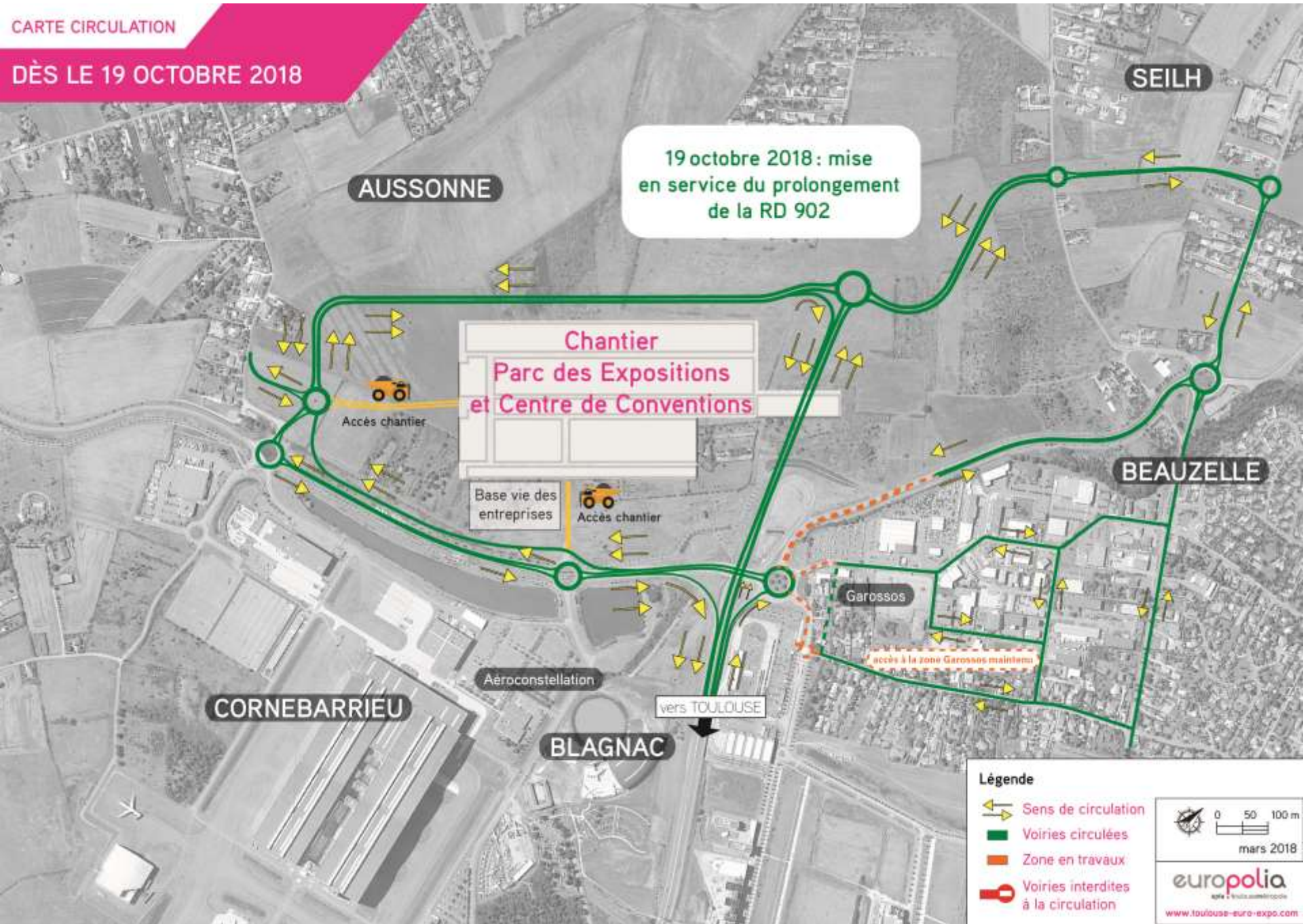




Légende

- Sens de circulation
- Voiries circulées
- Zone en travaux
- Voiries interdites à la circulation







LE PÔLE ÉCONOMIQUE AUTOUR

CHIFFRES CLÉS DU PÔLE ÉCO'

287 000 m²
de surface de plancher
à construire

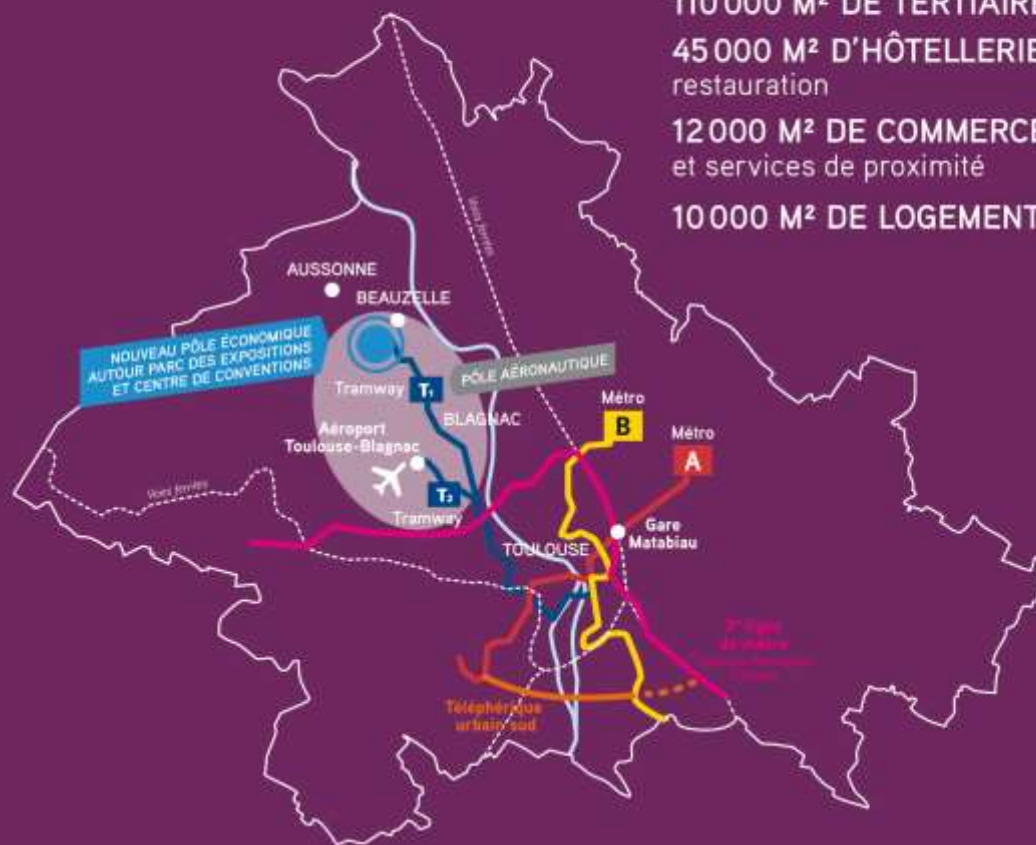
110 000 M² DE LOCAUX
d'activités professionnelles

110 000 M² DE TERTIAIRE

45 000 M² D'HÔTELLERIE /
restauration

12 000 M² DE COMMERCES
et services de proximité

10 000 M² DE LOGEMENTS



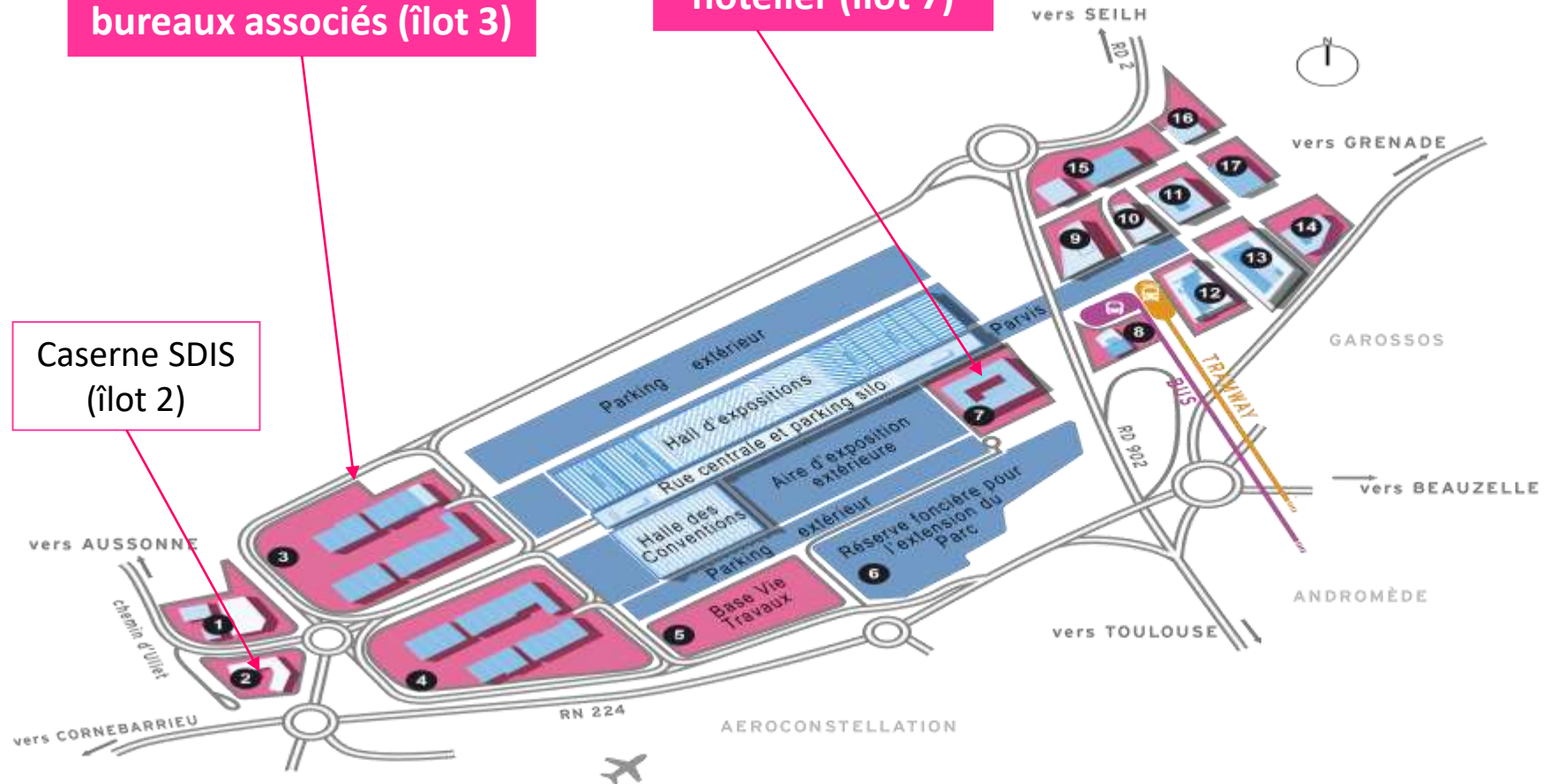


ILÔTS DU PÔLE ECONOMIQUE

Village d'entreprises:
locaux d'activités &
bureaux associés (îlot 3)

Ensemble
hôtelier (îlot 7)

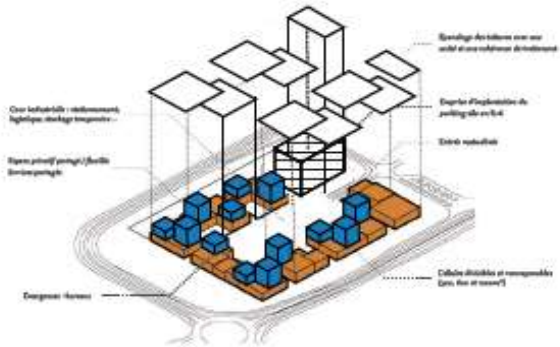
Caserne SDIS
(îlot 2)





ÎLOT 3: ACTIVITÉS & BUREAUX « LA COUR INDUSTRIELLE »

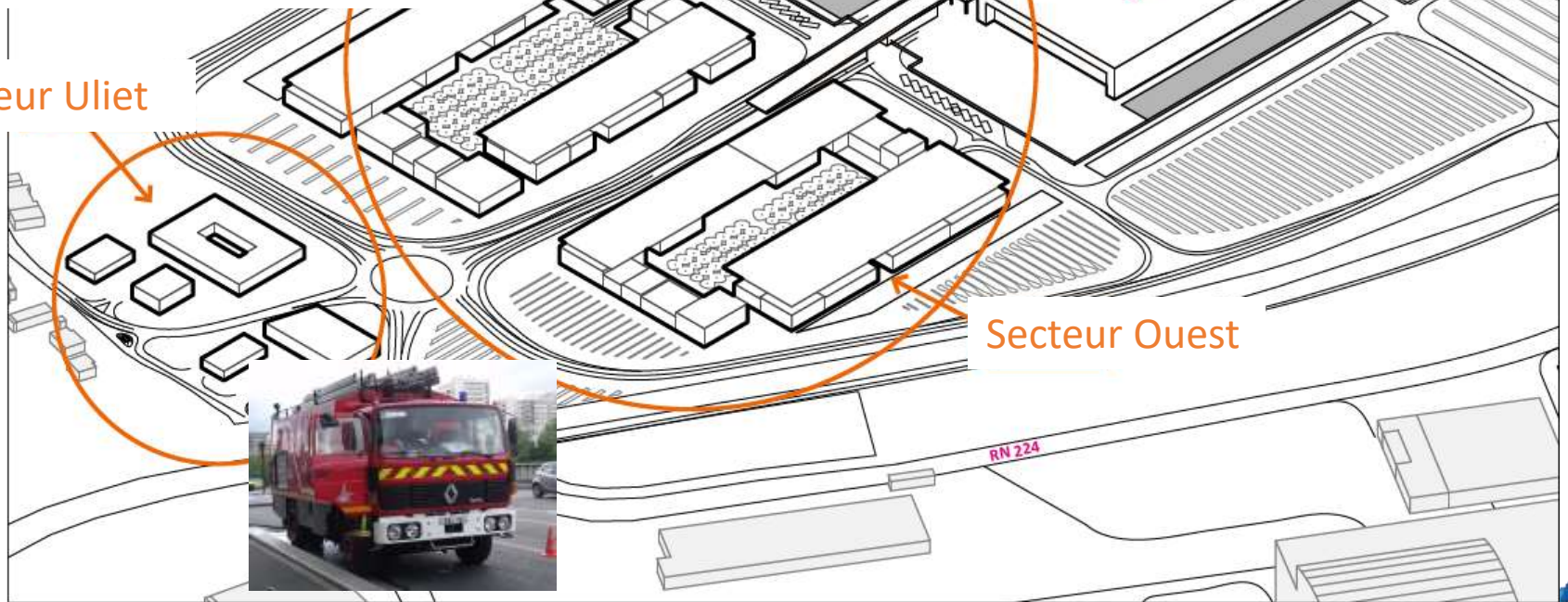
AXONOMÉTRIE PROGRAMMATIVE
ILLUSTRATION DE PRINCIPE



Le principe spatial du village d'entreprises

Secteur Uliet

Secteur Ouest





PRINCIPE D'ORGANISATION À L'OUEST DU PEX

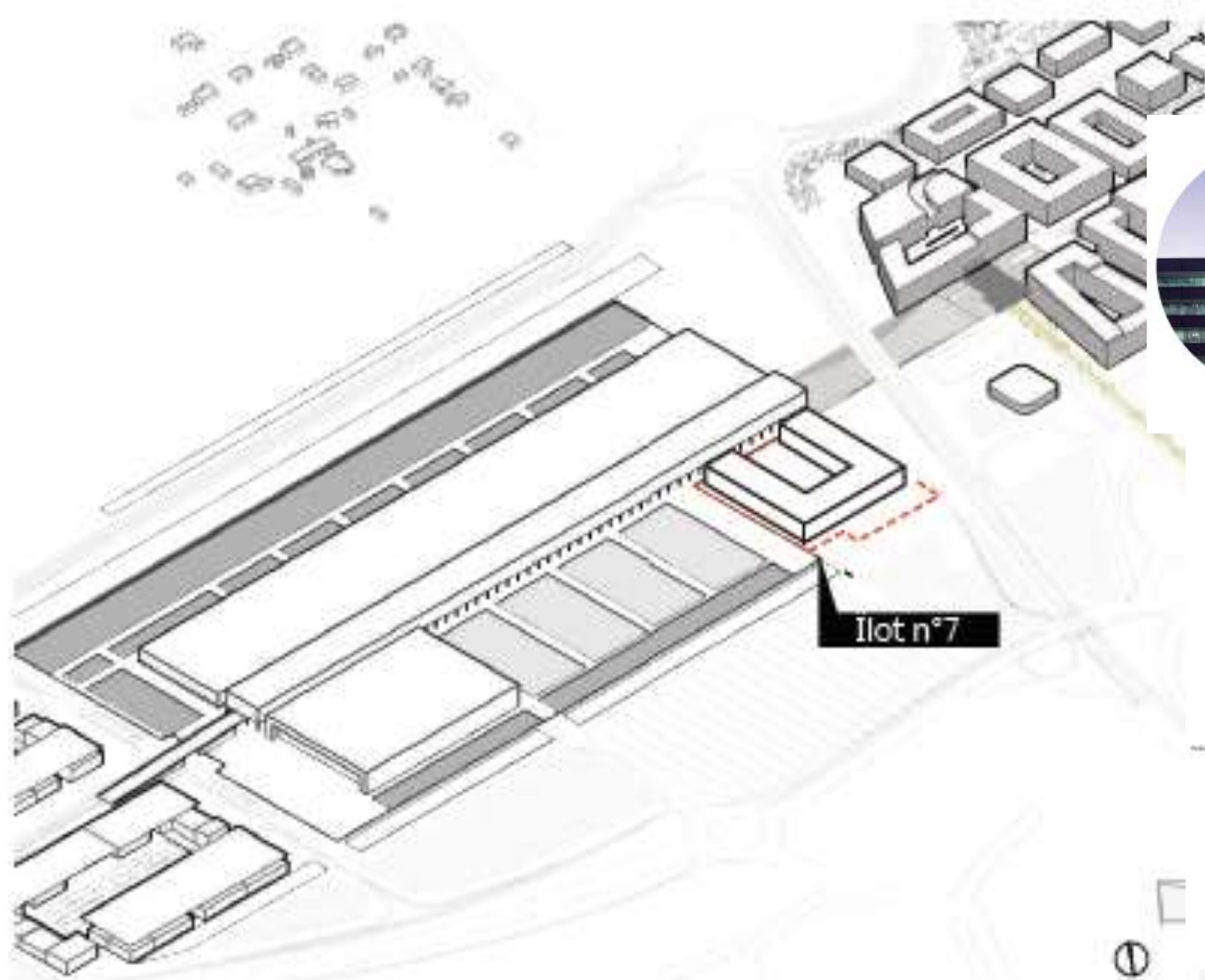


Hypothèse d'aménagement à l'Ouest du Parc – Image non contractuelle © Les Yeux Carrés



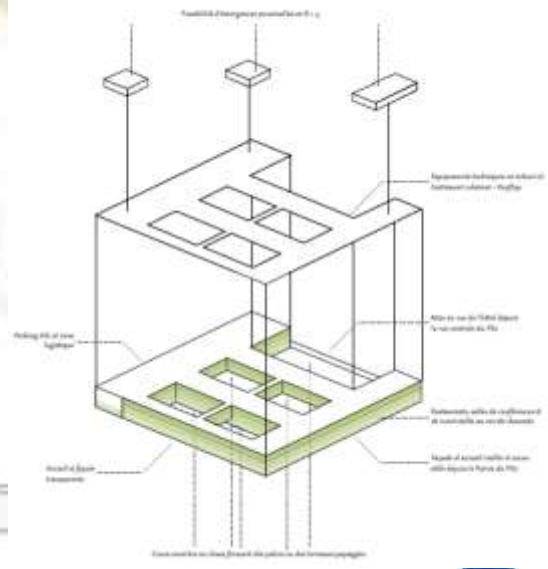


L'ÎLOT 7: UN ENSEMBLE HÔTELIER AU CŒUR DU PEX



Ici aussi le projet présente une façade rectiligne sur quatre niveaux dont un en R-1. La richesse du projet réside dans le jeu de transparence et le travail des balcons. Le projet propose aussi un réseau de cours dont les façades font l'objet d'un autre traitement.

KAAN - Netherlands Forensic Institute, Pays-Bas - 2004





PRINCIPE D'ORGANISATION À L'EST DU PEX



Hypothèse d'aménagement à l'Est du Parc – Image non contractuelle © Les Yeux Carrés





Vers une requalification des secteurs adjacents



PEX

PARC DES EXPOSITIONS CENTRE DE CONVENTIONS CONGRES

Réunion entreprises - Vendredi 9 mars 2018



Pilotage :

europolia
apla • toulouse métropole

Financement :



toulouse
métropole