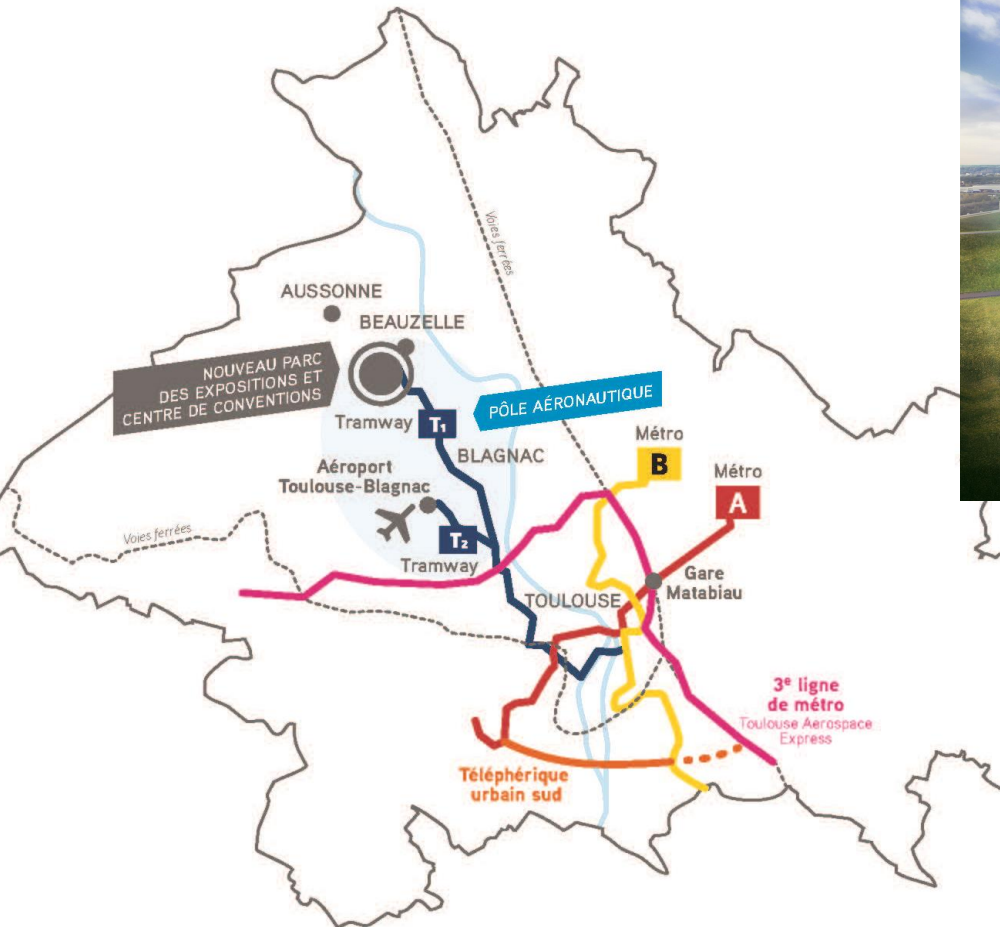


DÉCEMBRE 2017

NOUVEAU PÔLE ÉCONOMIQUE DE TOULOUSE MÉTROPOLE

AUTOUR DU PARC
DES EXPOSITIONS ET CENTRE
DE CONVENTIONS/CONGRÈS

TOULOUSE: DESTINATION CONVENTIONS & CONGRÈS



LE PARC DES EXPOSITIONS CENTRE DE CONVENTIONS & CONGRÈS

UN PROJET CONÇU PAR

OMA

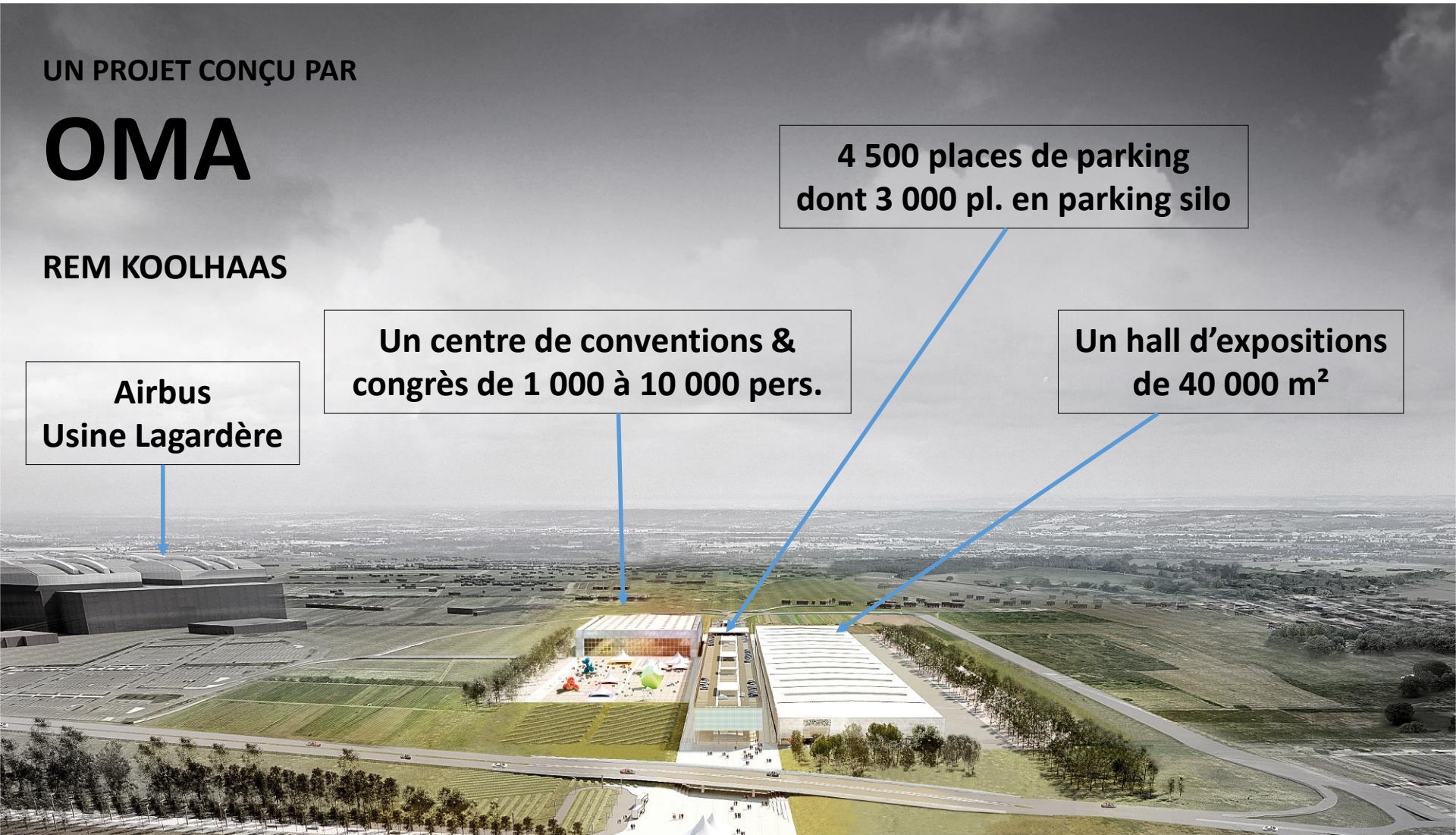
REM KOOLHAAS

Airbus
Usine Lagardère

Un centre de conventions &
congrès de 1 000 à 10 000 pers.

4 500 places de parking
dont 3 000 pl. en parking silo

Un hall d'expositions
de 40 000 m²



**UN CHANTIER EN COURS
LIVRAISON PRINTEMPS 2020**



**UN LARGE PARVIS
D'ENTRÉE**

**DES PROGRAMMES
HÔTELIERS ET DE
BUREAUX**



SOUS LE PARKING SILO: LA RUE CENTRALE L'ESPACE BAR



LE GRAND HALL D'EXPOSITION



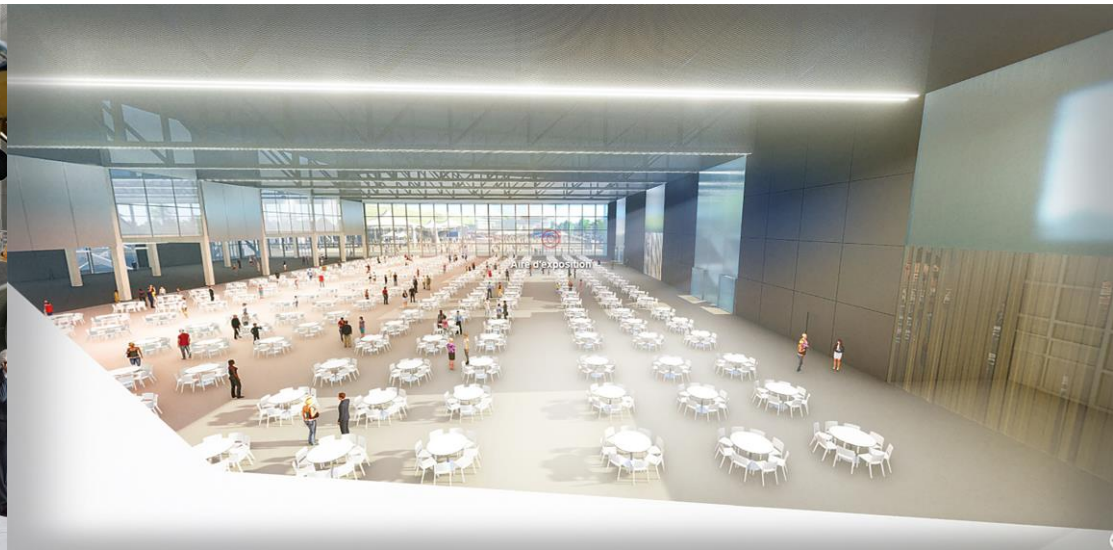
UNE MEZZANINE DU GRAND HALL D'EXPOSITION



LE CENTRE DE CONVENTIONS



UN CENTRE DE CONVENTIONS ET CONGRÈS MULTIFONCTIONNEL



DES SALLES DE RÉUNION, UN ESPACE FLEXIBLE



Flexibilité | Espace exposants / Hall d'accueil principal | Paroi levante



Flexibilité | Espace exposants / Hall d'accueil principal | Paroi levante



Flexibilité | Ce



LIVRAISON PRÉVUE AU PRINTEMPS 2020 OUVERTURE COMMERCIALE AUTOMNE 2020





Pôle économique & premiers îlots



LA PROGRAMMATION

UN SITE EXCEPTIONNEL

A 5 mn' de l'aéroport

En face d'Airbus, au cœur du pôle aéronautique

Sur le parvis d'entrée du nouveau Parc expo & Centre de Congrès de Toulouse

Une offre de loisirs à proximité (Aéroscoopia, golf..)

Desservi par le tramway, la voie rapide et raccordé à la 3^{ème} ligne de métro

A 20 mn' du centre ville de Toulouse

CHIFFRES CLÉS DU PÔLE ÉCO'

287 000 m²
de surface de plancher
à construire

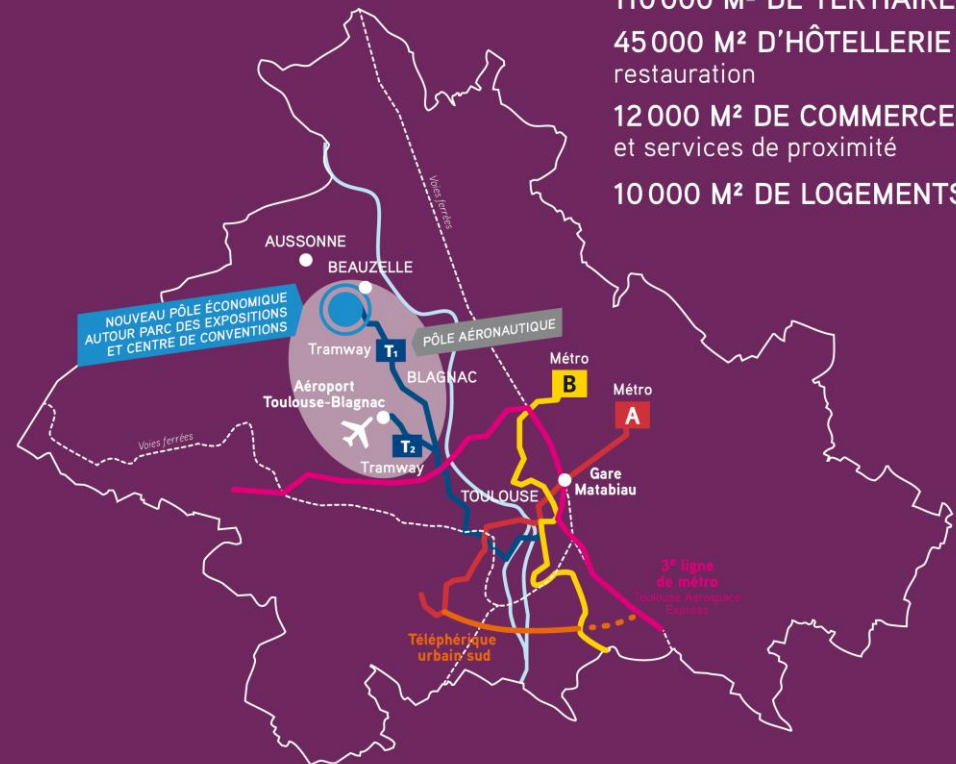
110 000 M² DE LOCAUX
d'activités professionnelles

110 000 M² DE TERTIAIRE

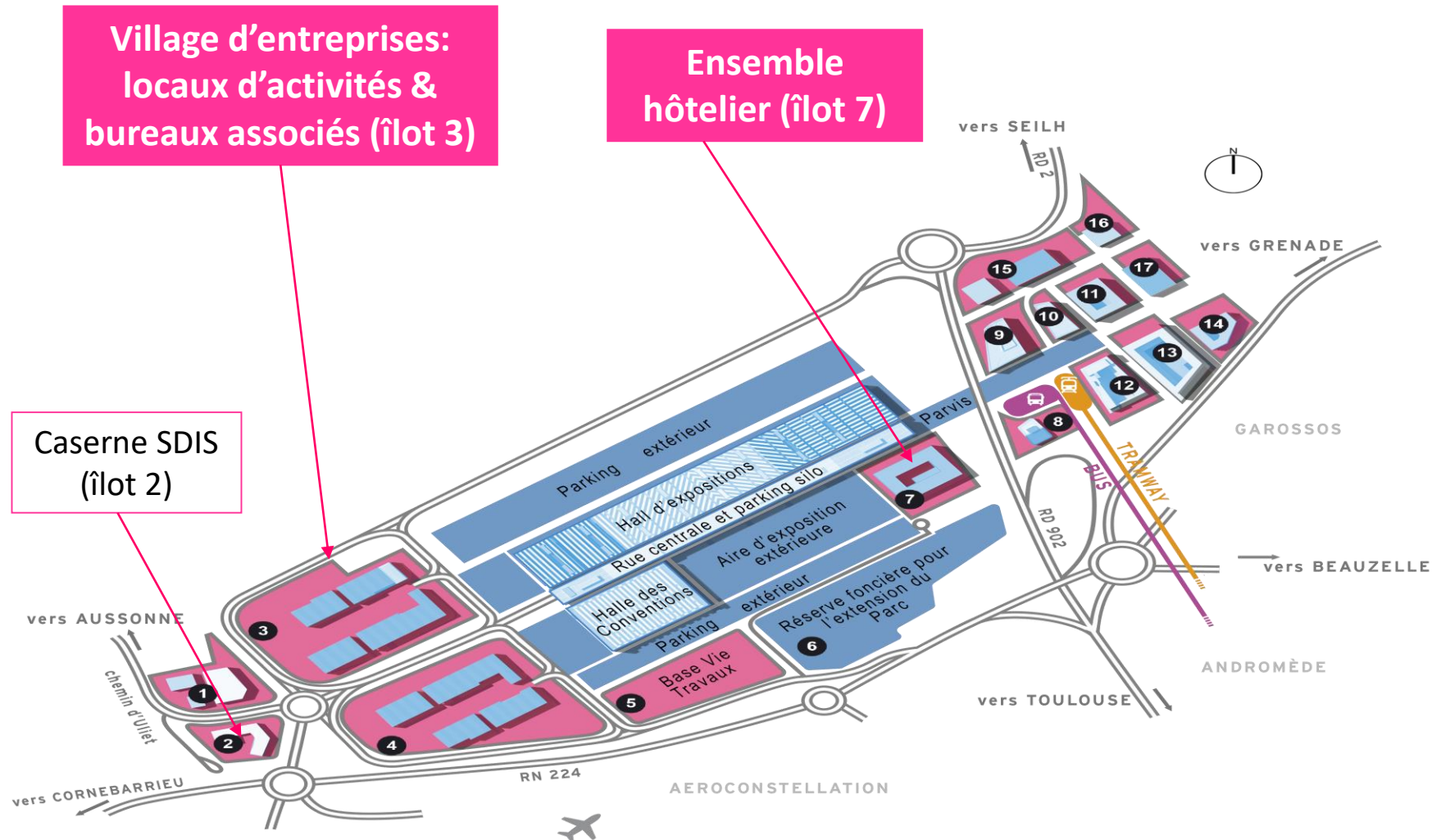
45 000 M² D'HÔTELLERIE /
restauration

12 000 M² DE COMMERCES
et services de proximité

10 000 M² DE LOGEMENTS

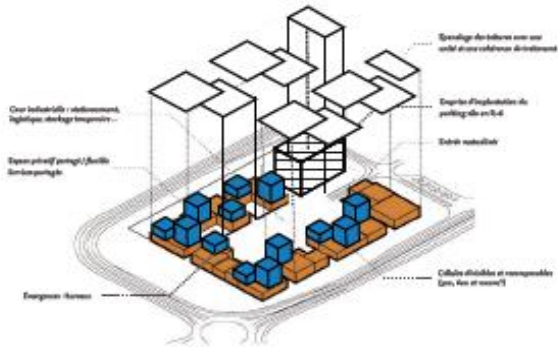


ILÔTS DU PÔLE ECONOMIQUE



ÎLOT 3: ACTIVITÉS & BUREAUX « LA COUR INDUSTRIELLE »

AXONOMÉTRIE PROGRAMMATIVE
ILLUSTRATION DE PRINCIPE



Le principe spatial du village d'entreprises

Secteur Uliet

Secteur Ouest



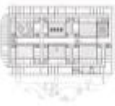
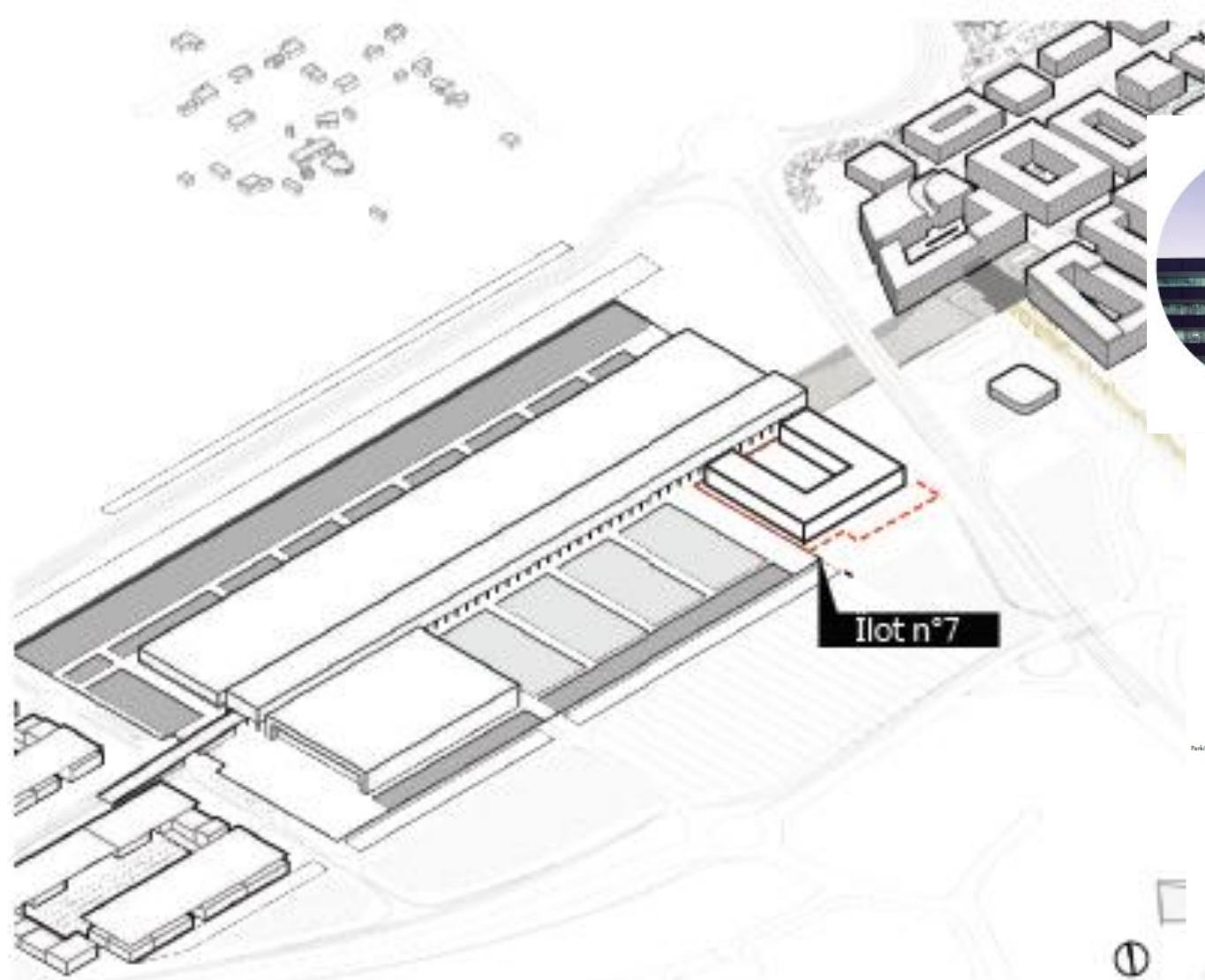
RN 224

PRINCIPE D'ORGANISATION DES LOCAUX D'ACTIVITÉ ET BUREAUX À L'OUEST DU PEX



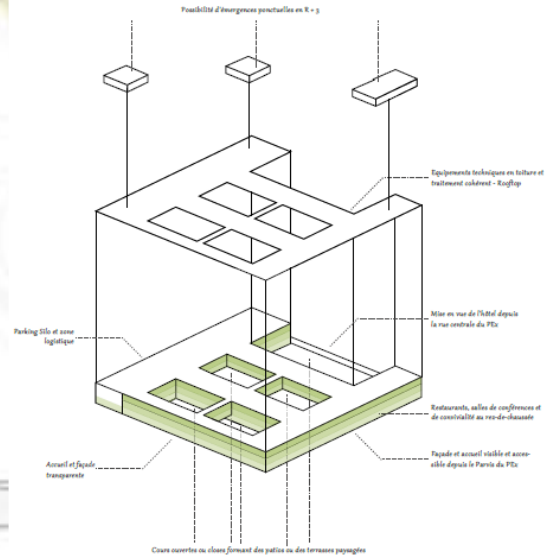
Hypothèse d'aménagement à l'Ouest du Parc – Image non contractuelle © Les Yeux Carrés

L'ÎLOT 7: UN ENSEMBLE HÔTELIER AU CŒUR DU PEX



Ici aussi le projet présente une façade rectiligne sur quatre niveaux dont un en R-1. La richesse du projet réside dans le jeu de transparence et le travail des balcons. Le projet expose aussi un réseau de cours dont les façades font l'objet d'un autre traitement.

KAAN - Netherlands Forensic Institute, Pays-Bas - 2004



LES PRINCIPALES ETAPES DE LA CONSULTATION

Ensemble hôtelier et Village d'entreprises

Lancement des consultations le
11 déc.2017

pour:
L'ensemble hôtelier
(îlot 7)

Le « village
d'entreprises »: locaux
d'activités et bureaux
(îlot 3)

Remise du dossier de candidature

18 jan. 2018
pour l'ensemble hôtelier
(îlot 7)

14 fév. 2018
pour le « village
d'entreprises » (îlot 3)

Remise du projet
26 février 2018

Pour l'« ensemble
hôtelier » (îlot 7)

16 mai 2018
Pour le « village
d'entreprises » (îlot 3)

Choix du projet lauréat
15 mars 2018
pour l'ensemble hôtelier
(îlot 7)

13 juin 2018
Pour le « village
d'entreprises » (îlot 3)

Dossier de consultation à télécharger sur
www.toulouse-euro-expo.com