

MERCREDI 1^{ER} FÉVRIER 2017



RÉUNION PUBLIQUE

CONCERTATION PRÉALABLE À
L'OPÉRATION D'AMÉNAGEMENT
AUTOUR DU NOUVEAU
PARC DES EXPOSITIONS
ET CENTRE DE CONVENTIONS
DE TOULOUSE MÉTROPOLE

ORDRE DU JOUR

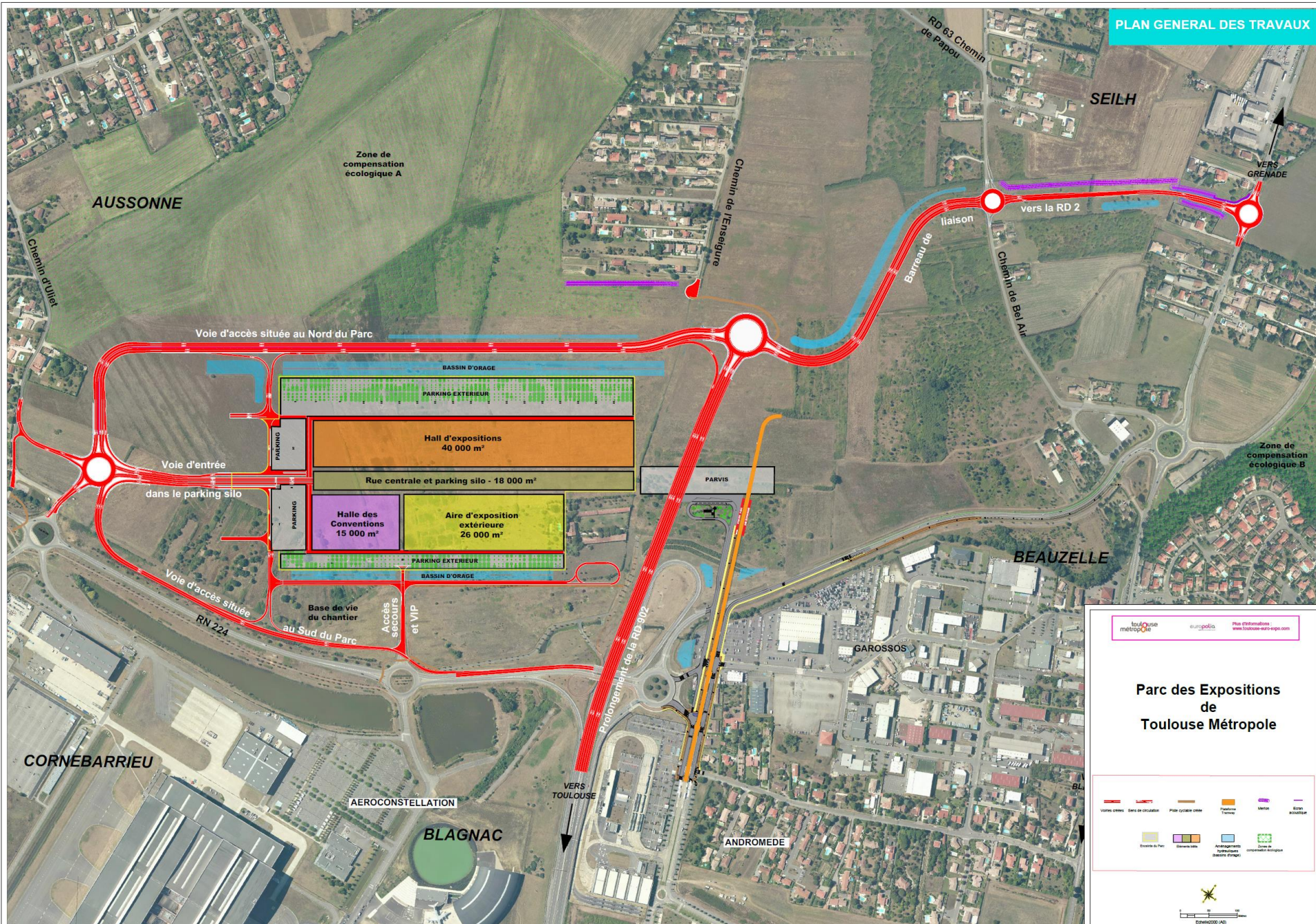
- Le démarrage du chantier du nouveau Parc des Expositions et Centre de Conventions
- Pourquoi un développement économique autour du Parc des Expositions
- Les hypothèses de programmation
- Le calendrier de l'opération d'aménagement
- Rappel des modalités de concertation

LE DÉMARRAGE DU CHANTIER...



3 ANS DE CHANTIER

PLAN GENERAL DES TRAVAUX



toulouse métropole | europolis | Plus d'informations : www.toulouse-air.org

Parc des Expositions de Toulouse Métropole

- Voies d'entrée
- Voies de circulation
- Place cyclable
- Passerelle
- Station
- Espace assise
- Bassin d'orage
- Aire d'exposition
- Parking extérieur
- Infrastructure hydraulique (bassin d'orage)
- Circulation piétonne



LES GRANDES ÉTAPES DE TRAVAUX



ÉTAT PRÉVISIONNEL
DES TRAVAUX
FIN 2017

- TRAVAUX EN COURS**
Liaison sud, gros-œuvre/charpente
hall d'expo, structure parking silo
- TRAVAUX TERMINÉS**
Plateforme bâtiments, Section nord mise
en service, préchargement fait, fondations
hall d'exposition, Section G1-G3 mise en service
- Accès engins de chantier
- Axe de circulation interdit
- Enceinte du Parc



Nouveau Parc des Expositions
Centre de Conventions de Toulouse Métropole

LES GRANDES ÉTAPES DE TRAVAUX



ÉTAT PRÉVISIONNEL
DES TRAVAUX
FIN 2018

- TRAVAUX EN COURS**
V.R.D. parkings, air d'exposition extérieure, lots tech. et second œuvre des halls d'exposition, lots tech. et second œuvre de la rue centrale
- TRAVAUX TERMINÉS**
Liaison sud mise en service, bretelle Chemin de l'Enseigne coupée, mise en impasse du Chemin de l'Enseigne, ouvrage d'art RD902, RD902 mise en service
- Accès engins de chantier
- Axe de circulation interdit
- Enceinte du Parc



**Nouveau Parc des Expositions
Centre de Conventions de Toulouse Métropole**

LES GRANDES ÉTAPES DE TRAVAUX



ÉTAT PRÉVISIONNEL
DES TRAVAUX
DÉBUT 2020

- TRAVAUX TERMINÉS
V.R.D. parking sud, aire d'exposition extérieure
- Accès engins de chantier
- Enceinte du Parc
- Voie réservée aux bus
- Accès réservé aux secours



**Nouveau Parc des Expositions
Centre de Conventions de Toulouse Métropole**

UN MÉDIATEUR À VOTRE ÉCOUTE

**Le chantier en temps réel
sur le site internet dédié :**

www.toulouse-euro-expo.com



CELLULE CHANTIER :

François DUMAS

06 28 59 67 29

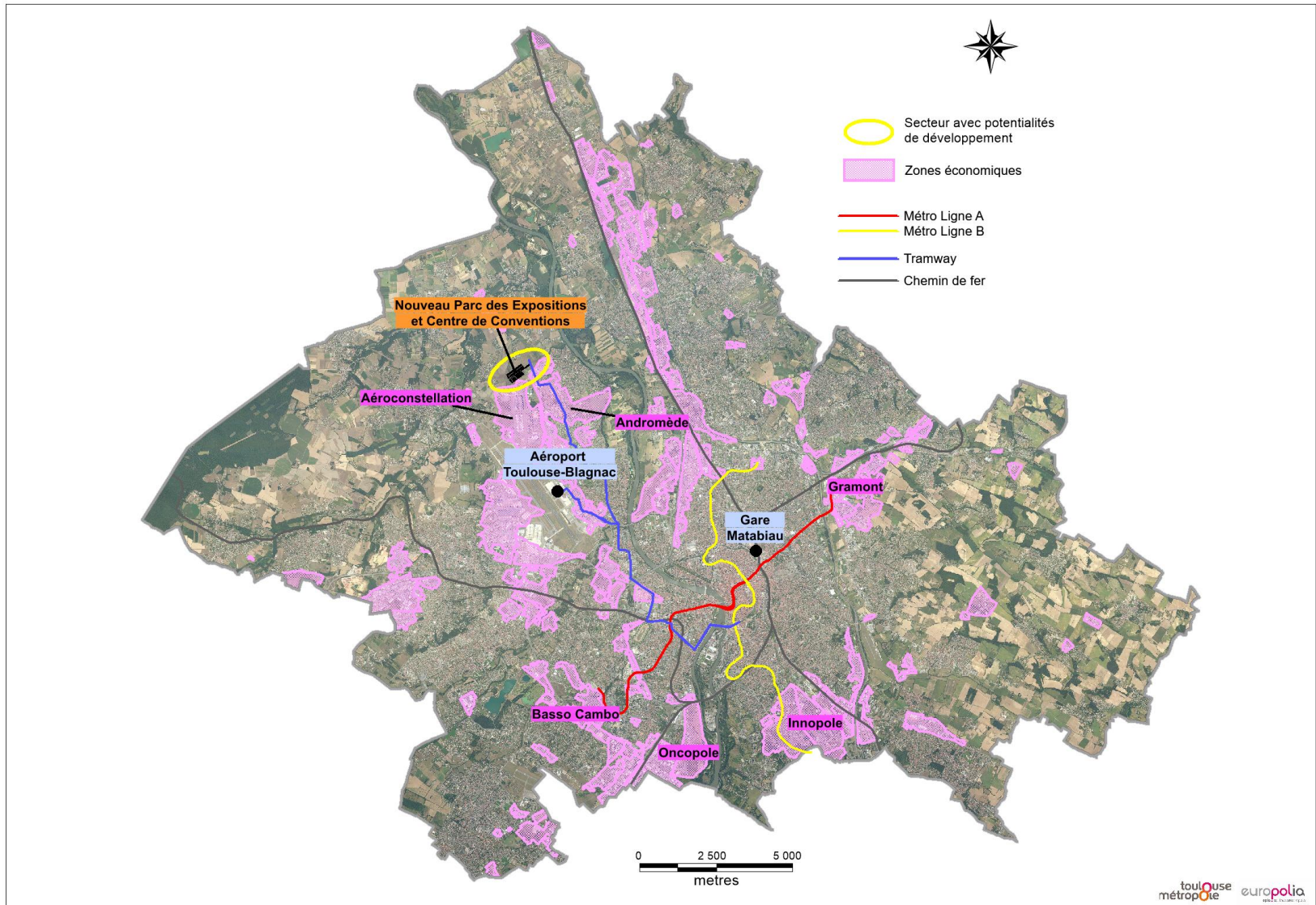


POURQUOI

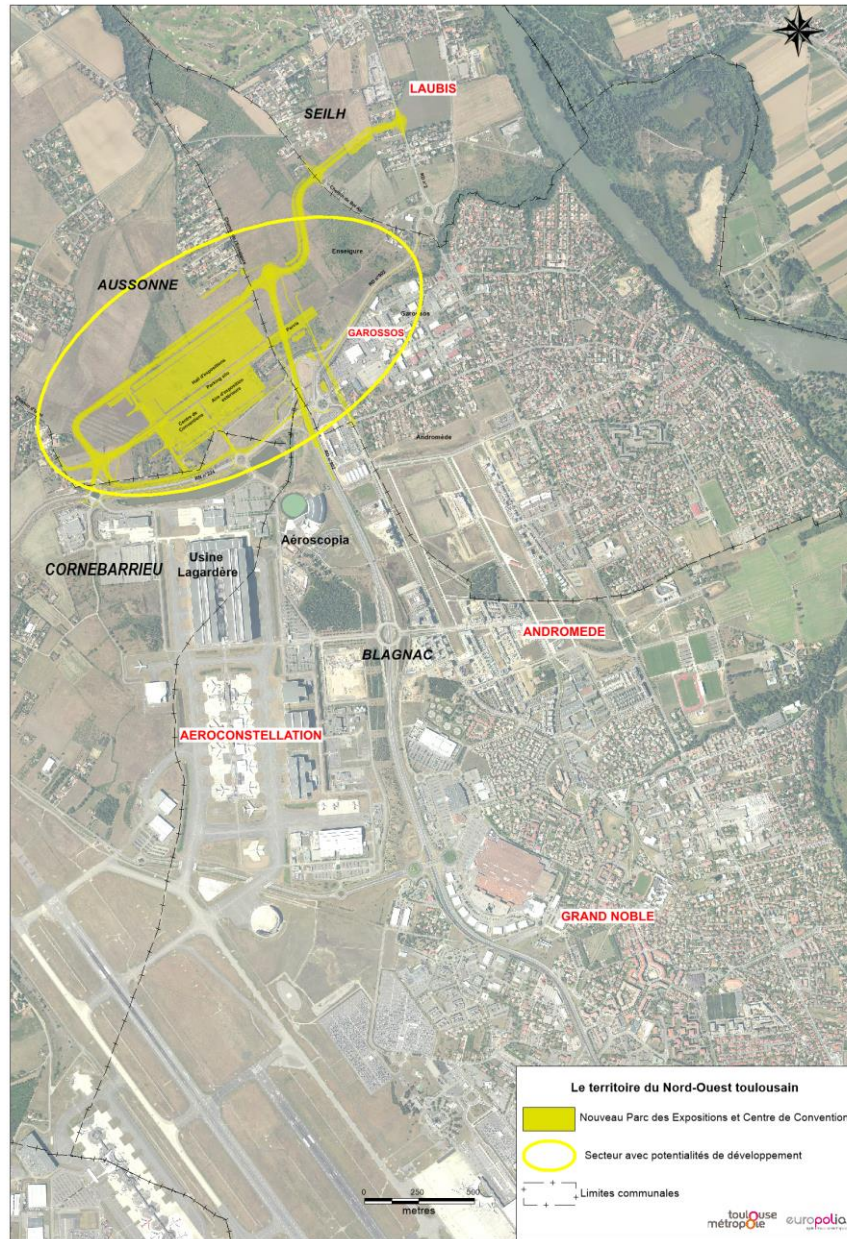
**un développement économique
autour du Parc des expositions ?**



LES ZONES ÉCONOMIQUES OU MIXTES EXISTANTES



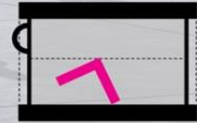
UNE LOCALISATION PERTINENTE POUR LES ENTREPRISES



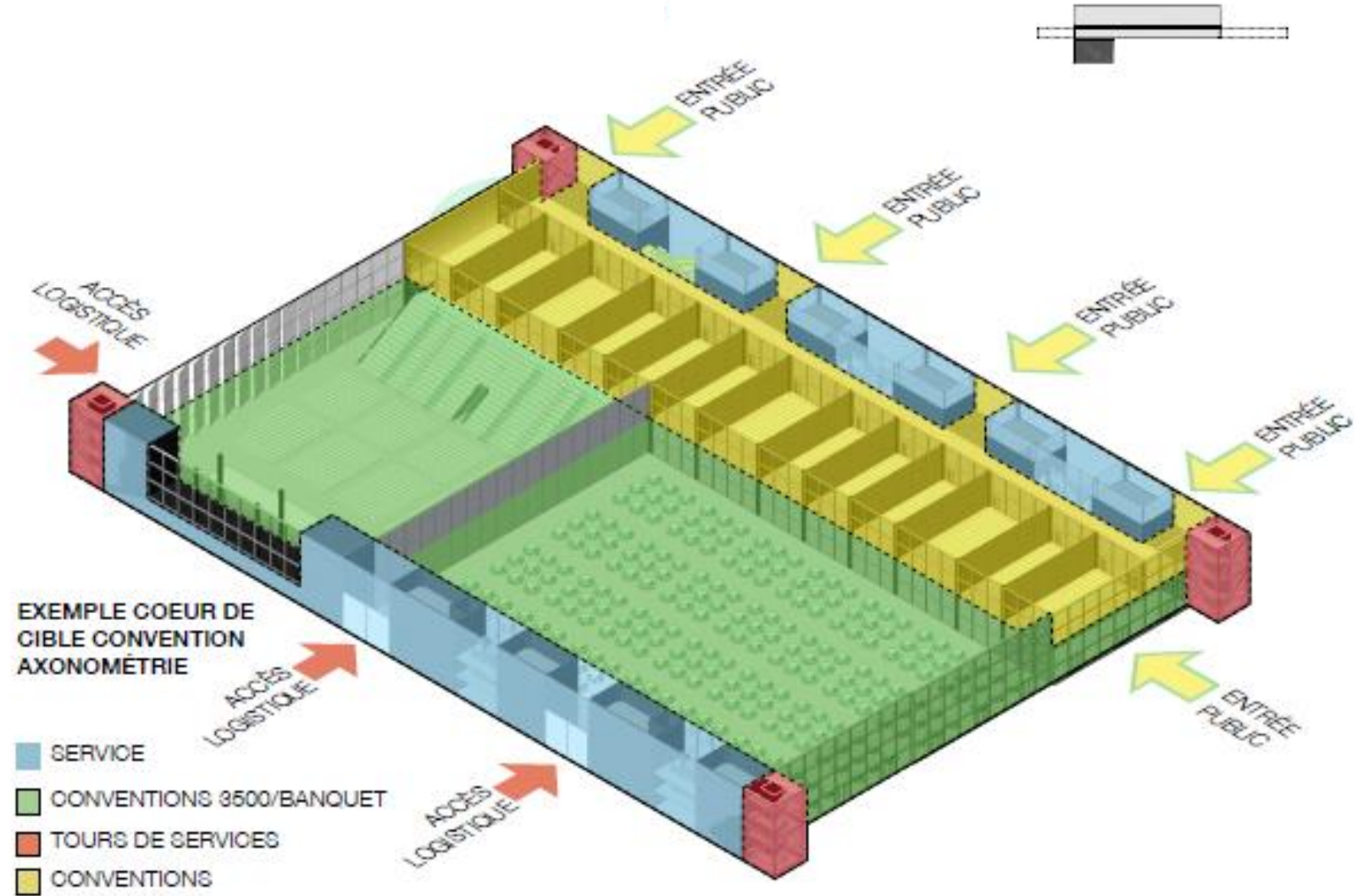
LE PARC DES EXPOSITIONS VECTEUR D'ACTIVITÉ ÉCONOMIQUE

- **Des prévisions d'exploitation (par année) :**
 - Total : 80 évènements environ
 - 50 salons commerciaux et de loisirs
 - 25 conventions ou congrès professionnels
 - 5 grands évènements
 - 1 foire commerciale internationale, 1 grand salon professionnel
 - **1 000 000 visiteurs / an environ attendus**
 - **230 jours d'activité par an**
 - **Retombées économiques locales : 220 M€/an (CA)**

DES EXPOSITIONS....



DES CONGRÈS....



DES CONVENTIONS....



DES SERVICES ASSOCIÉS....



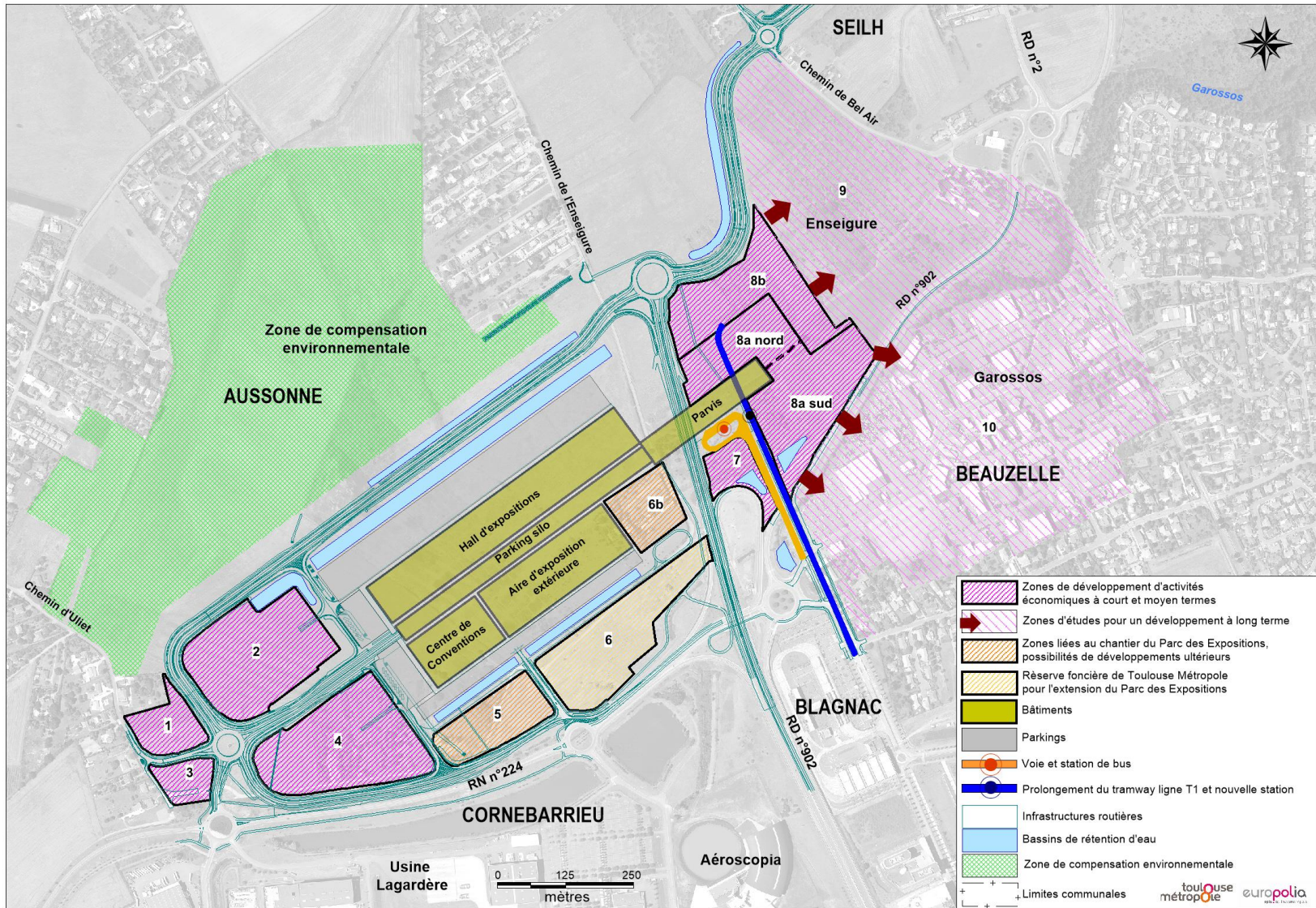
Entrée Sud

pop
power of plastic

Future of Design
October 2-30, 2009

WEST
EAST
NORTH
SOUTH

LE PÉRIMÈTRE DU PÔLE ÉCONOMIQUE



DES ACTIVITÉS COMPATIBLES AVEC LE FONCTIONNEMENT DU PARC DES EXPOSITIONS

- Un scénario de développement des activités basé sur la compatibilité avec les flux du PEx (études de trafic)
- Une complémentarité avec les activités du PEx (traiteurs, monteur de stands, hôtellerie, etc...)
- Un projet qui s'inscrit dans les documents d'urbanisme et dans les autorisations obtenues pour le PEx

La volonté d'une cohérence globale de l'opération

LE PRINCIPE URBAIN

Un développement en cohérence avec le Parc des Expositions

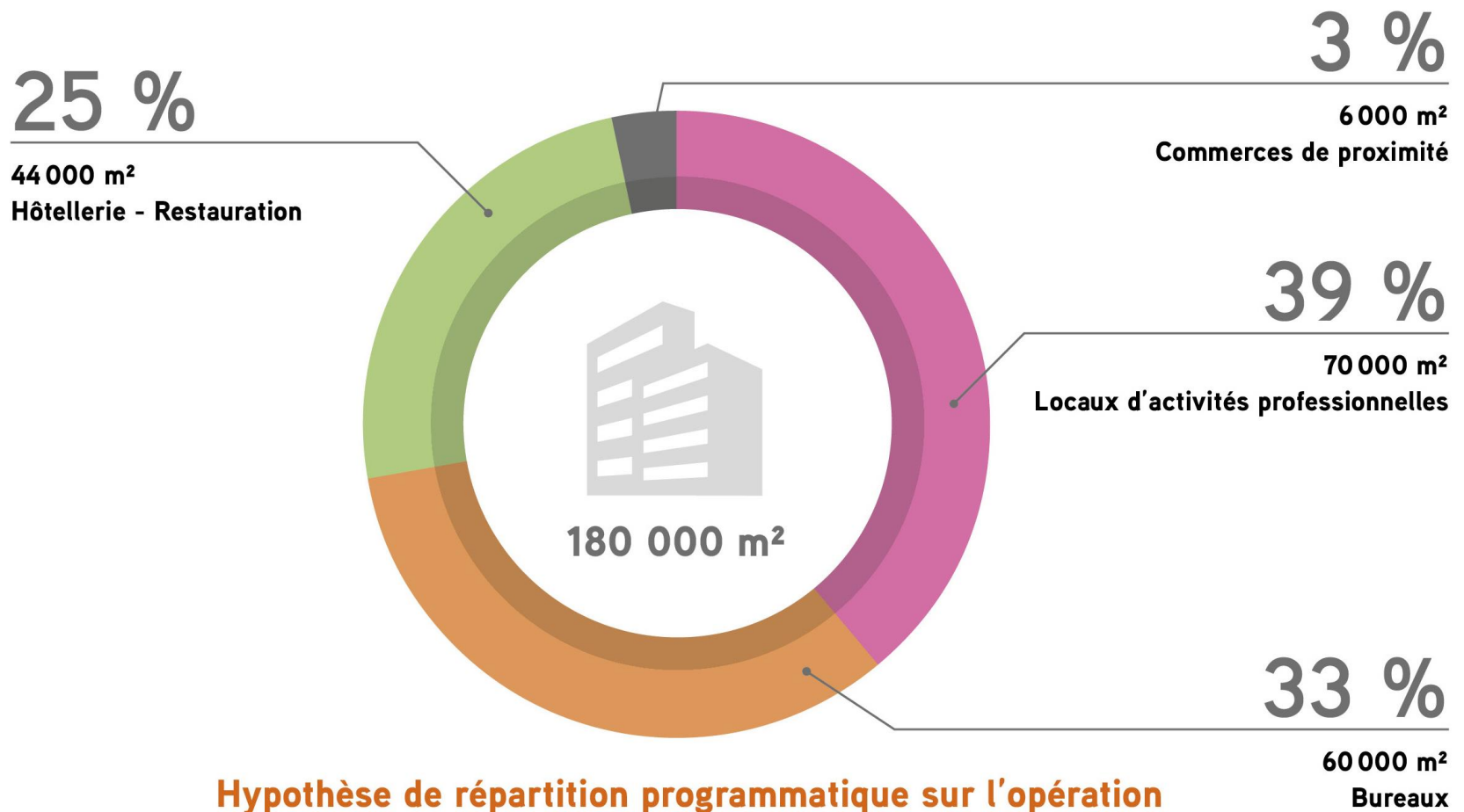


■ Parc des Expositions & Centre de Conventions

■ Développement urbain

→ Épine dorsale

PROGRAMMATION A COURT ET MOYEN TERMES



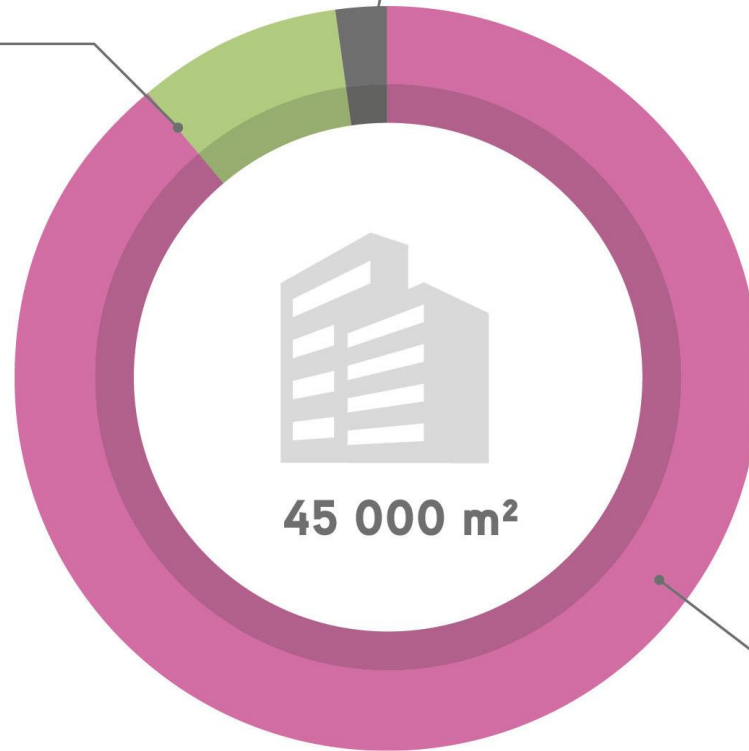
HYPOTHÈSES À L'OUEST DU PARC

9 %

4 000 m²
Restauration

2 %

1 000 m²
Commerces de proximité

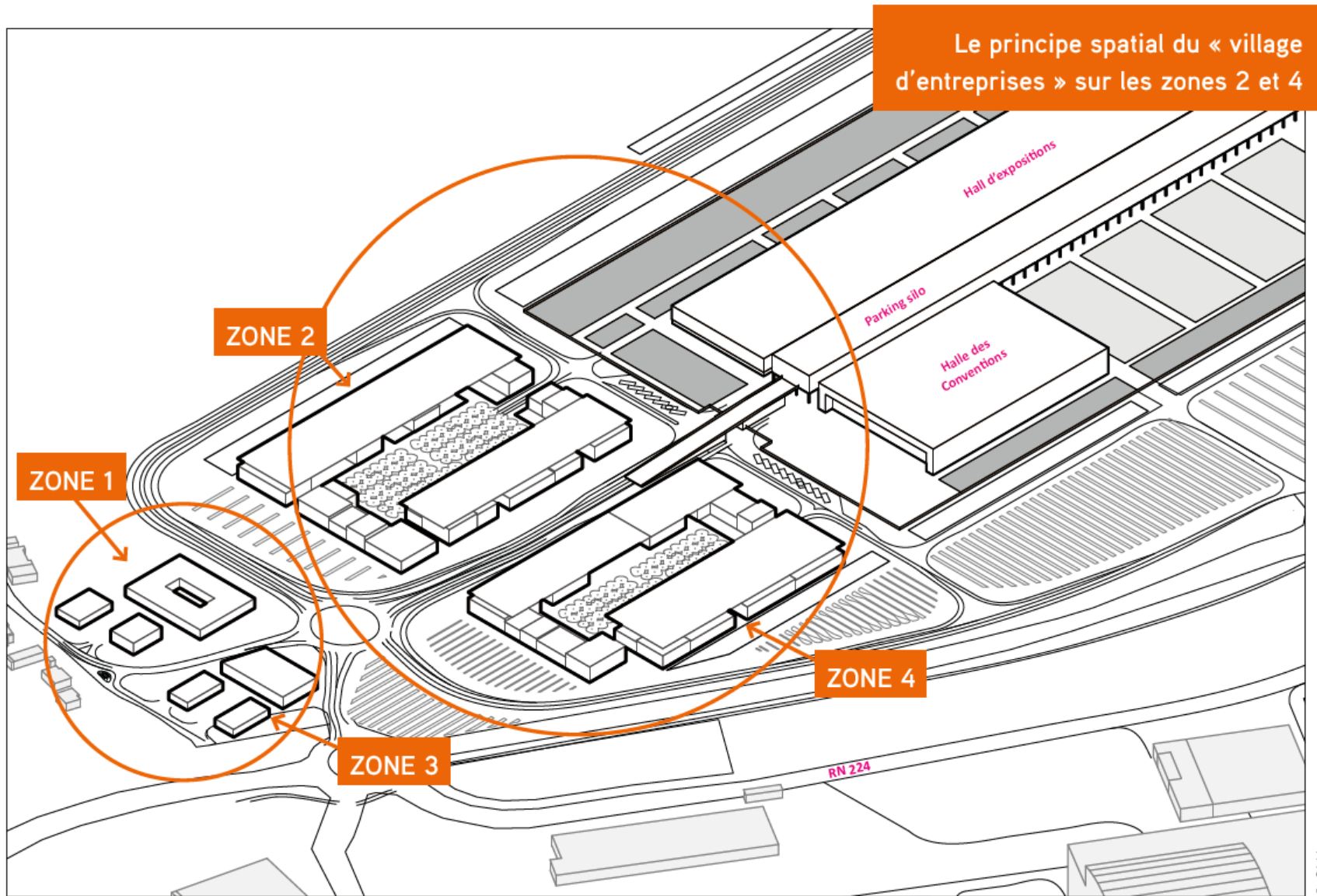


89 %

40 000 m²
Locaux d'activités professionnelles

Hypothèse de répartition programmatique à l'Ouest du Parc

VILLAGE D'ENTREPRISES EN COUR INDUSTRIELLE

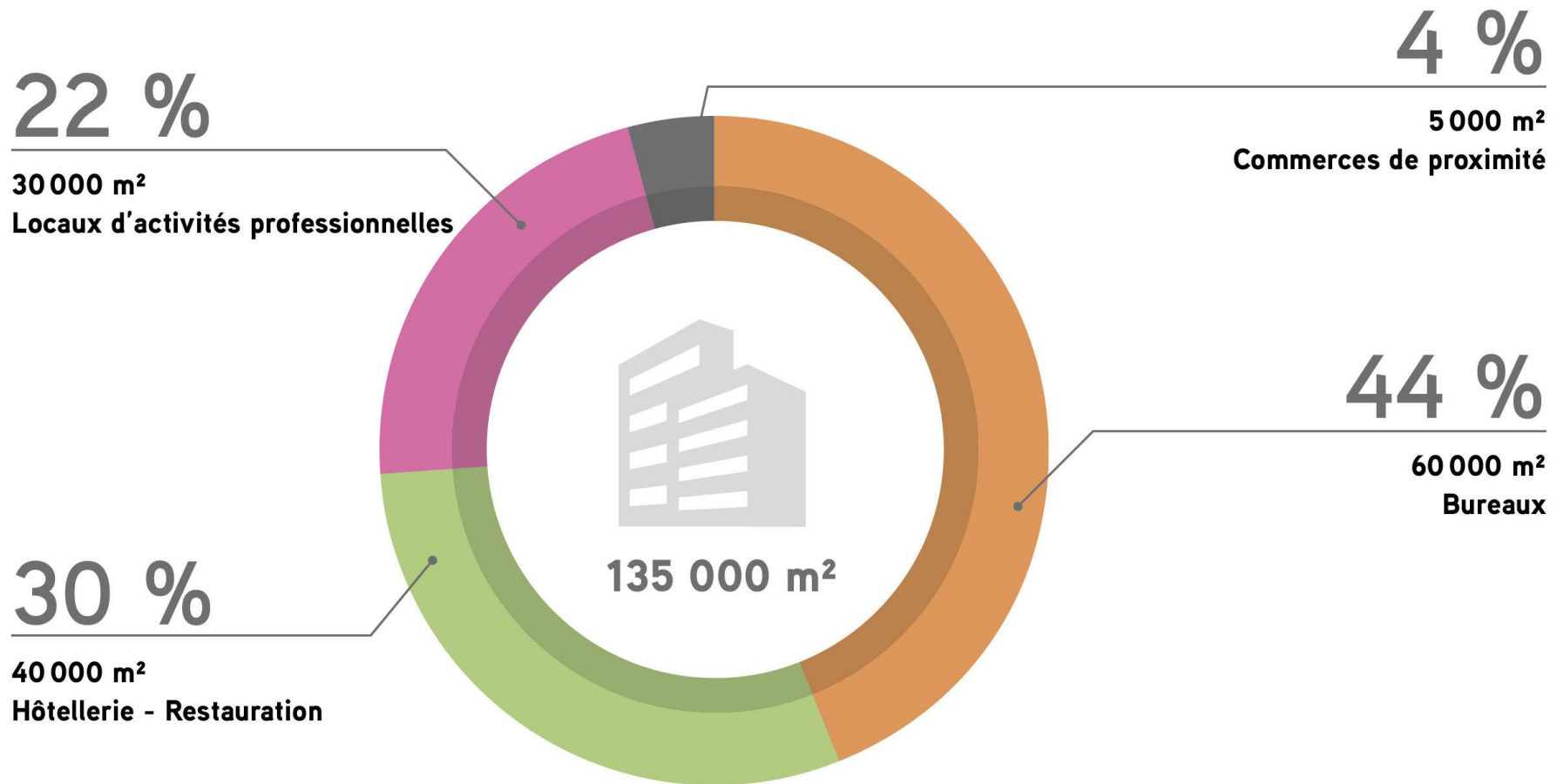


HYPOTHÈSES À L'OUEST DU PARC



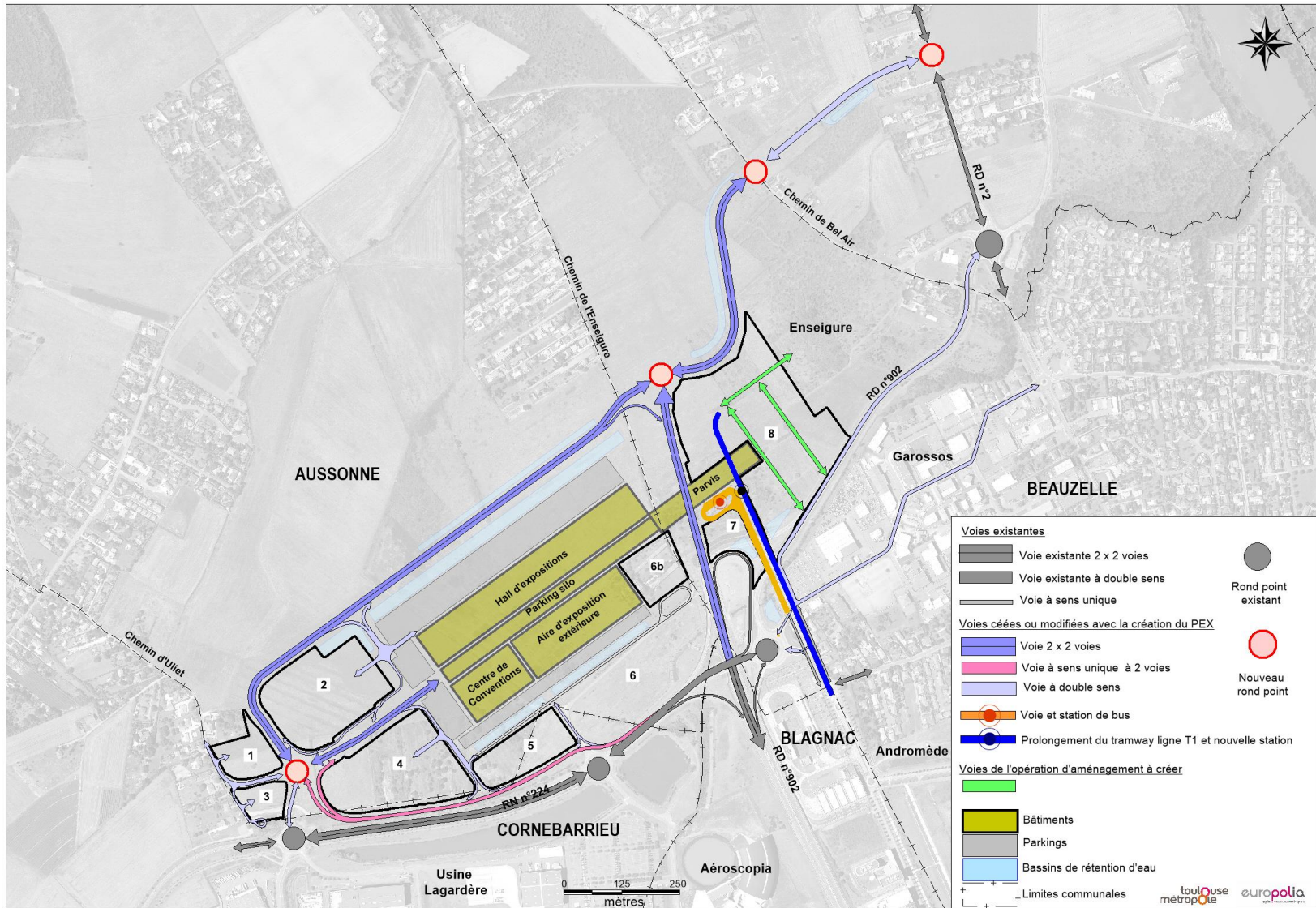
Hypothèse d'aménagement à l'Ouest du Parc – Image non contractuelle © Les Yeux Carrés

HYPOTHÈSES À L'EST DU PARC



Hypothèse de répartition programmatique à l'Est du Parc

ACCES A L'EST

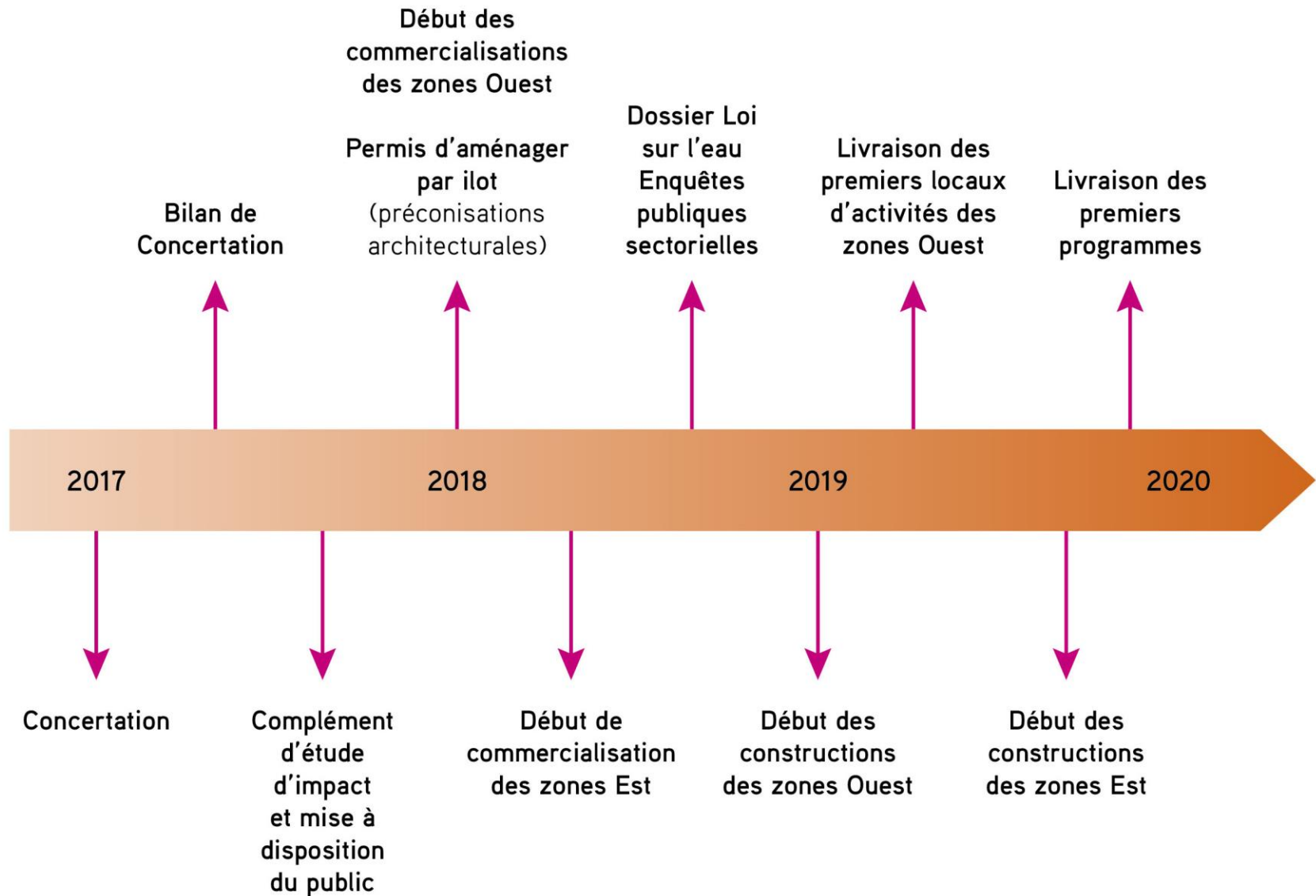


POSSIBILITÉS DE DÉVELOPPEMENTS AUTOUR DU PARVIS

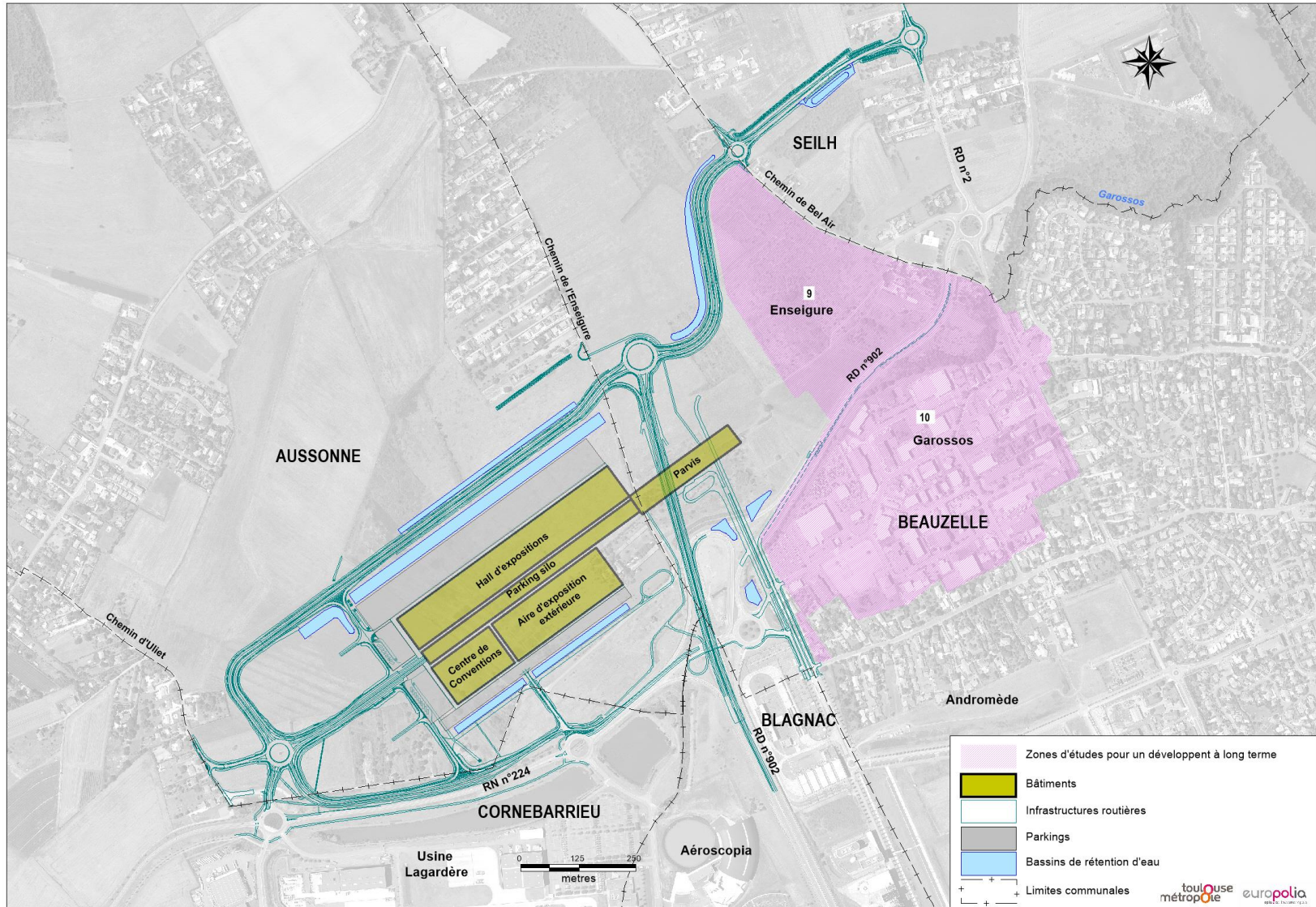


Hypothèse d'aménagement à l'Est du Parc – Image non contractuelle © Les Yeux Carrés

CALENDRIER DE L'OPÉRATION D'AMÉNAGEMENT



A PLUS LONG TERME



A PLUS LONG TERME



MODALITÉS DE CONCERTATION

- **Concertation du mardi 31 janvier au mardi 7 mars 2017**
- **Site Internet** : www.toulouse-euro-expo.com
- **Dossier de concertation** mis à disposition du public aux jours et heures d'ouverture habituels :
 - Siège de Toulouse Métropole, 6 rue René Leduc à Toulouse
 - Mairie d'Aussonne, Place de la Mairie à Aussonne
 - Mairie de Beauzelle, Place de la Mairie à Beauzelleet téléchargeable sur le site Internet
- **Registre** dans les 3 lieux de concertation, via le site Internet et l'adresse électronique : concertation@toulouse-euro-expo.com
- **Expositions** à Toulouse Métropole, à la Mairie d'Aussonne et à la Mairie de Beauzelle



A l'issue, vote du bilan en Conseil de la Métropole

MERCREDI 1^{ER} FÉVRIER 2017



RÉUNION PUBLIQUE

CONCERTATION PRÉALABLE À
L'OPÉRATION D'AMÉNAGEMENT
AUTOUR DU NOUVEAU
PARC DES EXPOSITIONS
ET CENTRE DE CONVENTIONS
DE TOULOUSE MÉTROPOLE